

# Seniorenwohnungen

**Vieringhausen 64**  
**42857 Remscheid**

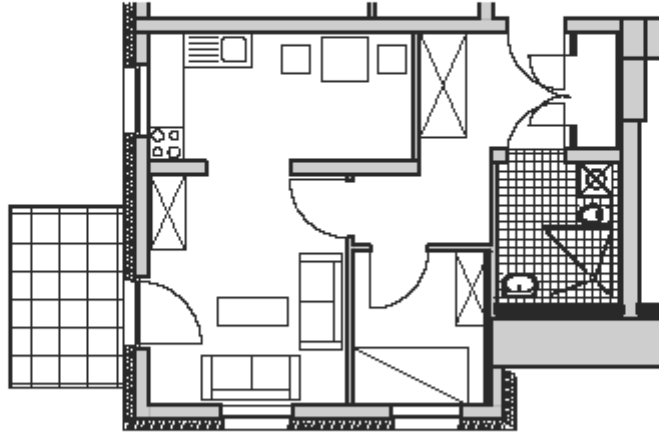
**Haus 1**



Mietbeginn:	Sommer/Herbst 2016
Wohnberechtigungsschein:	erforderlich (Ausnahme bei 4 frei finanzierten Wohnungen)
Service:	Treppenhausreinigung, Hausmeister, Winterdienst etc. in den Nebenkosten enthalten
Betreuung:	individuelle Mietersache

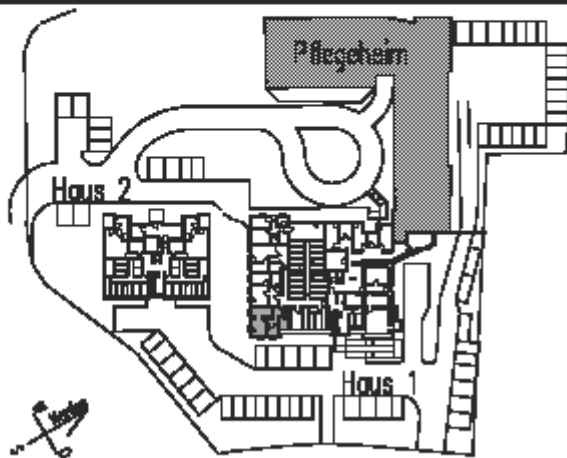
## Wohnungen Haus 1

Garten-Geschoß	m² Wfl.	ohne WBS €/m²	Miete	Neben- kosten € 1,75/m²	Heizung € 0,95/m²	Ges. Zahl. Monat	Kauti- on (Miete x 3)
G1	49,36	€ 9,00 /m²	€ 444,24	€ 86,38	€ 46,89	€ 577,51	€ 1.333 ,-
G2	44,19	€ 9,00 /m²	€ 397,71	€ 77,33	€ 41,98	€ 517,02	€ 1.193 ,-
G3	48,66	€ 9,00 /m²	€ 437,94	€ 85,16	€ 46,23	€ 569,32	€ 1.314 ,-
G4	79,53	€ 9,00 /m²	€ 715,77	€ 139,18	€ 75,55	€ 930,50	€ 2.147 ,-
EG	m² Wfl.	€/m²	Miete	Neben- kosten € 1,75/m²	Heizung € 0,95/m²	Ges. Zahl. Monat	Kauti- on (Miete x 3)
E1	51,37	€ 5,10 /m²	€ 261,99	€ 89,90	€ 48,80	€ 400,69	€ 786 ,-
E2	50,85	€ 5,10 /m²	€ 259,34	€ 88,99	€ 48,31	€ 396,63	€ 778 ,-
E3	51,37	€ 5,10 /m²	€ 261,99	€ 89,90	€ 48,80	€ 400,69	€ 786 ,-
E4	65,34	€ 5,10 /m²	€ 333,23	€ 114,35	€ 62,07	€ 509,65	€ 1.000 ,-
E5	65,06	€ 5,10 /m²	€ 331,81	€ 113,86	€ 61,81	€ 507,47	€ 995 ,-
1. OG	m² Wf	€/m²	Miete	Neben- kosten € 1,75/m²	Heizung € 0,95/m²	Ges. Zahl. Monat	Kauti- on (Miete x 3)
1.1	51,37	€ 5,10 /m²	€ 261,99	€ 89,90	€ 48,80	€ 400,69	€ 786 ,-
1.2	50,85	€ 5,10 /m²	€ 259,34	€ 88,99	€ 48,31	€ 396,63	€ 778 ,-
1.3	51,37	€ 5,10 /m²	€ 261,99	€ 89,90	€ 48,80	€ 400,69	€ 786 ,-
1.4	65,34	€ 5,10 /m²	€ 333,23	€ 114,35	€ 62,07	€ 509,65	€ 1.000 ,-
1.5	65,34	€ 5,10 /m²	€ 333,23	€ 114,35	€ 62,07	€ 509,65	€ 1.000 ,-
2. OG	m² Wf	€/m²	Miete	Neben- kosten € 1,75/m²	Heizung € 0,95/m²	Ges. Zahl. Monat	Kauti- on (Miete x 3)
2.1	51,37	€ 5,10 /m²	€ 261,99	€ 89,90	€ 48,80	€ 400,69	€ 786 ,-
2.2	50,85	€ 5,10 /m²	€ 259,34	€ 88,99	€ 48,31	€ 396,63	€ 778 ,-
2.3	51,37	€ 5,10 /m²	€ 261,99	€ 89,90	€ 48,80	€ 400,69	€ 786 ,-
2.4	65,34	€ 5,10 /m²	€ 333,23	€ 114,35	€ 62,07	€ 509,65	€ 1.000 ,-
2.5	65,34	€ 5,10 /m²	€ 333,23	€ 114,35	€ 62,07	€ 509,65	€ 1.000 ,-
3. OG	m² Wf	€/m²	Miete	Neben- kosten € 1,75/m²	Heizung € 0,95/m²	Ges. Zahl. Monat	Kauti- on (Miete x 3)
3.1	51,37	€ 5,10 /m²	€ 261,99	€ 89,90	€ 48,80	€ 400,69	€ 786 ,-
3.2	50,85	€ 5,10 /m²	€ 259,34	€ 88,99	€ 48,31	€ 396,63	€ 778 ,-
3.3	51,37	€ 5,10 /m²	€ 261,99	€ 89,90	€ 48,80	€ 400,69	€ 786 ,-
3.4	65,34	€ 5,10 /m²	€ 333,23	€ 114,35	€ 62,07	€ 509,65	€ 1.000 ,-
3.5	65,34	€ 5,10 /m²	€ 333,23	€ 114,35	€ 62,07	€ 509,65	€ 1.000 ,-
DG	m² Wf	€/m²	Miete	Neben- kosten € 1,75/m²	Heizung € 0,95/m²	Ges. Zahl. Monat	Kauti- on (Miete x 3)
D.2	66,26	€ 5,10 /m²	€ 337,93	€ 115,96	€ 62,95	€ 516,83	€ 1.014 ,-
D.2	66,26	€ 5,10 /m²	€ 337,93	€ 115,96	€ 62,95	€ 516,83	€ 1.014 ,-



I / G-1

## Seniorenwohnen Stockder Stiftung



Veringhausen 64

Haus 1 G-1  
Gartengeschoss

**49.36m<sup>2</sup>**

Wohnen, Essen, Küche	24.73
Schlafzimmer	6.56
Bad	5.61
Dielen	9.01
Abstellraum	1.82
Terrasse (0.25)	1.60

alle angegebenen Maße und Flächen sind ca.-Angaben



**Erbach Seniorenwohnen**

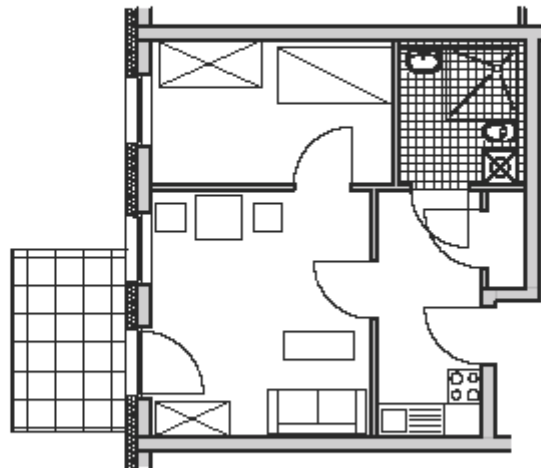
**GmbH & Co. KG**

In den Wulferten 6

59514 Welver

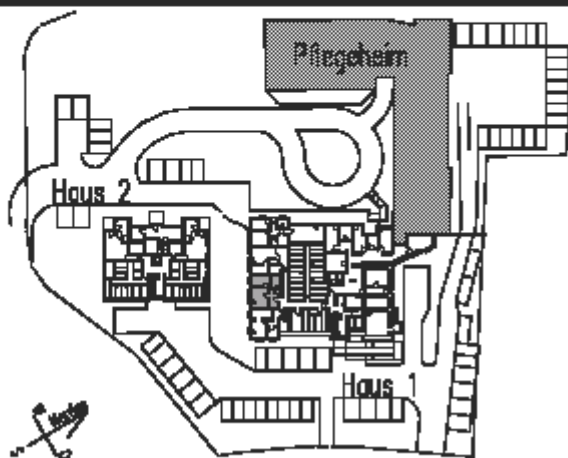
Tel. 02384 / 801 Fax 3861

info@erbach-immobilien.de



I / G-2

## Seniorenwohnen Stockder Stiftung



Vieringhausen 64

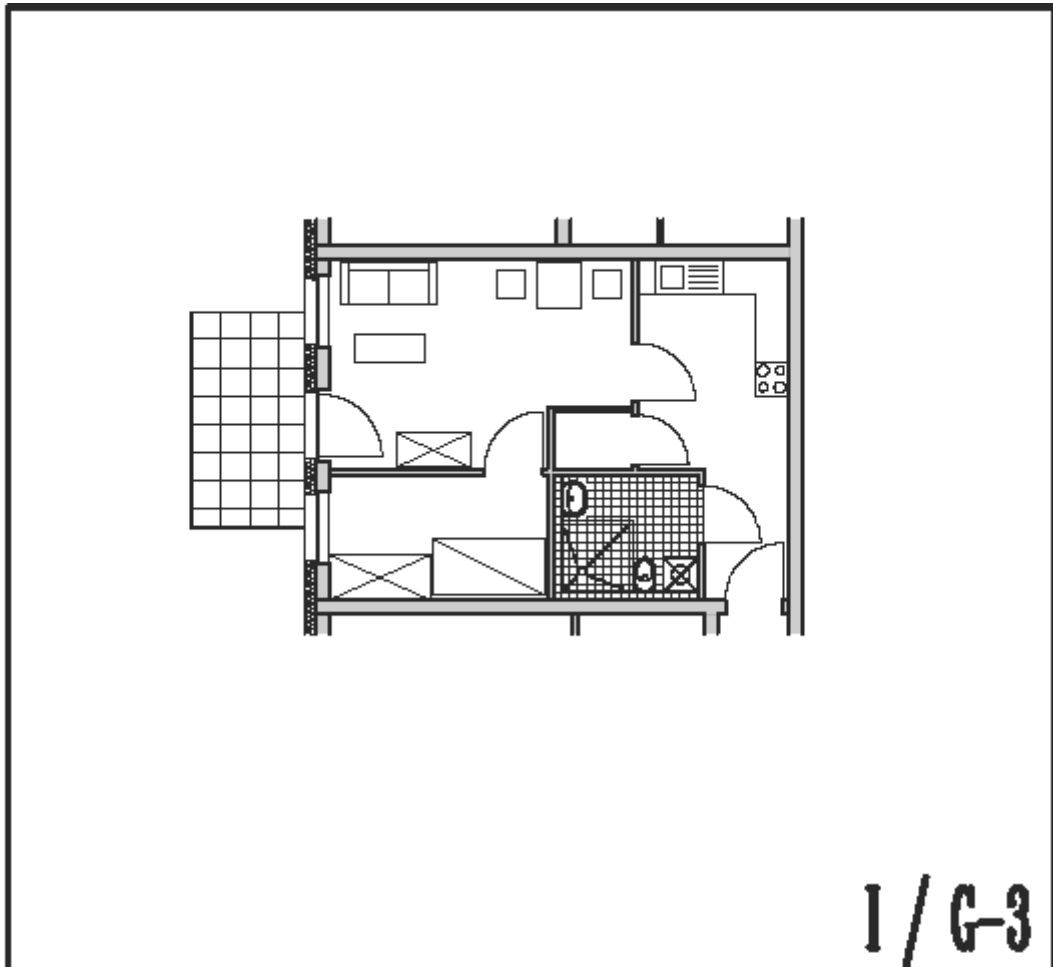
Haus 1 G-2

Gartengeschoss

44.19m<sup>2</sup>

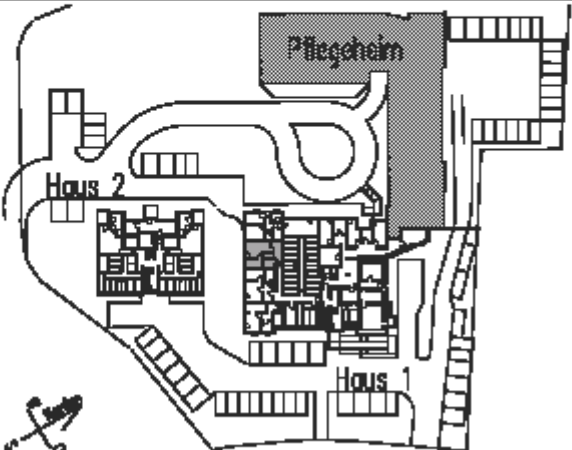
Wohnen, Essen	16,89
Küche	11,07
Schlafzim	13,98
Bad	5,63
Abstellraum	1,14
Terrasse (0,25)	1,60

die genannten Maße und Flächen sind ca.-Angaben



I / G-3

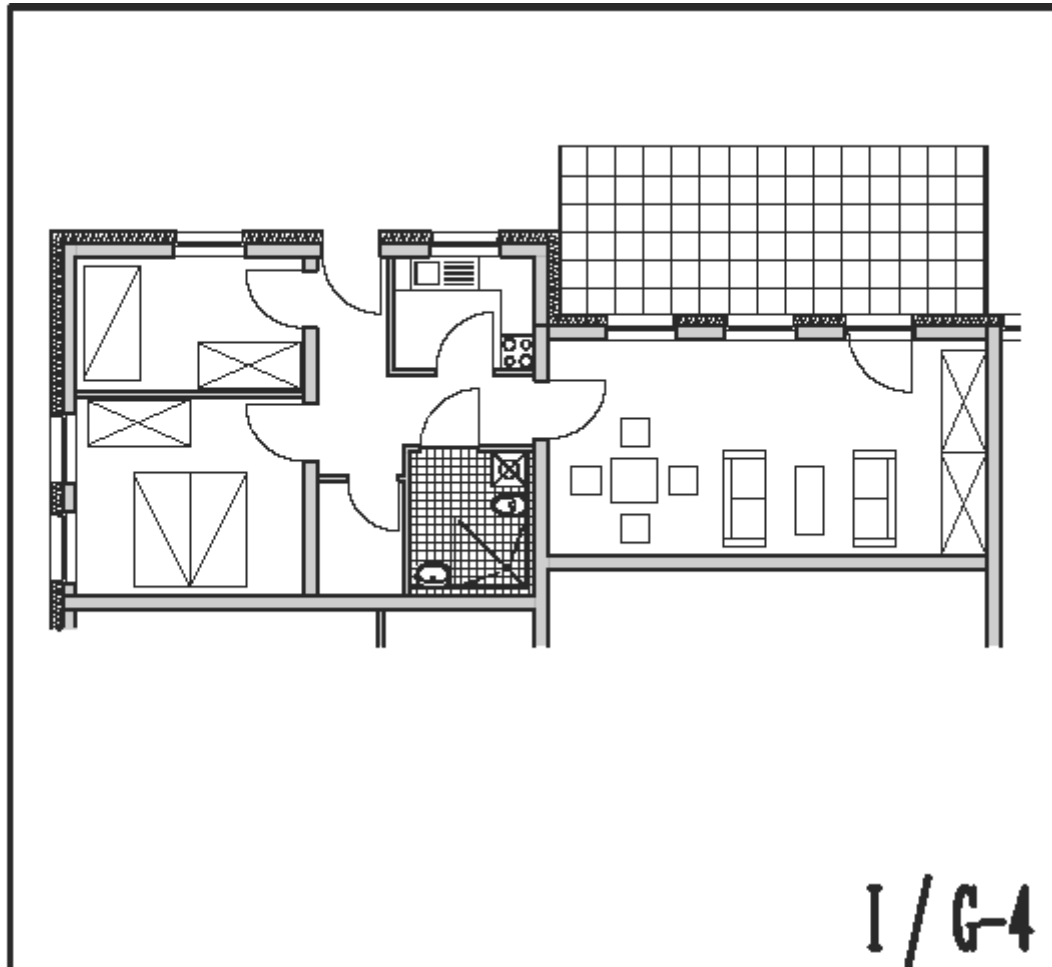
## Seniorenwohnen Stockder Stiftung



Veringhausen 64

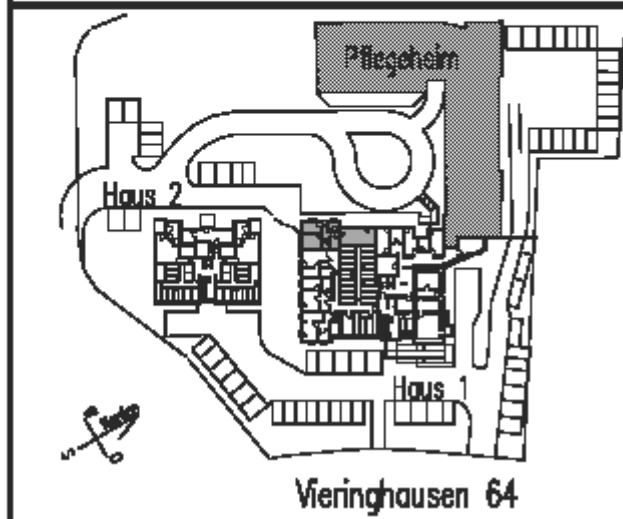
Haus 1	G-3
Gartengeschoss	
<b>48.66m<sup>2</sup></b>	
Wohnen, Essen	18.00
Küche	8.78
Schlafen	8.51
Bad	5.83
Diele	3.47
Absatzraum	1.30
Terrasse (0.26)	1.00

alle genannten Maße und Flächen sind ca.-Angaben



I / G-4

## Seniorenwohnen Stockder Stiftung



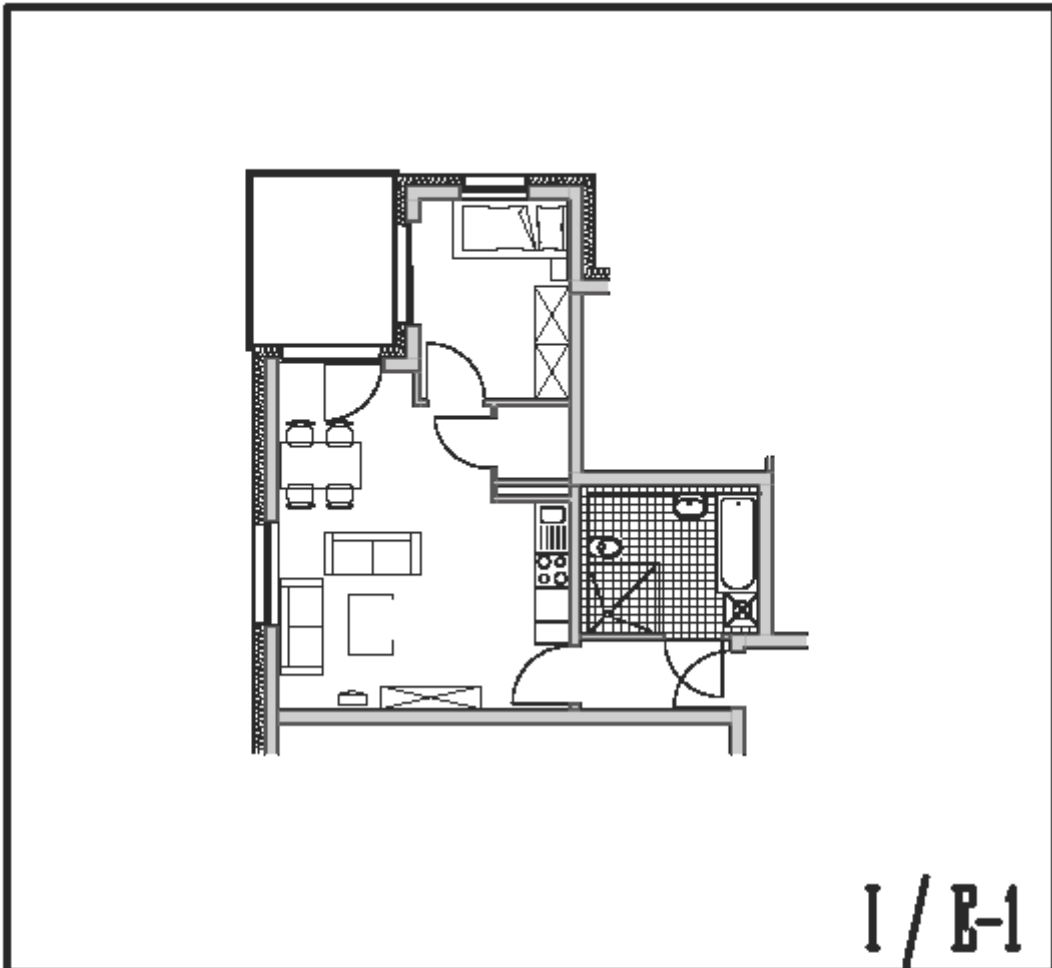
Veringhausen 64

Haus 1 G-4  
Gartengeschoss

79.53m<sup>2</sup>

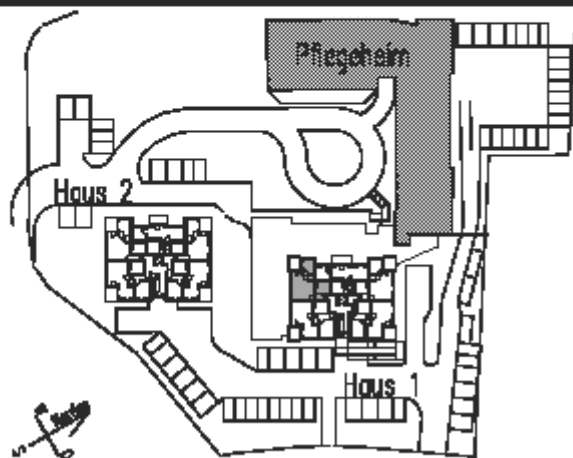
Wohnen, Essen	28,34
Zimmer	8,58
Küche	4,30
Schlafzimmer	14,00
Bad	5,61
Dielen	6,18
Abstellraum	3,10
Terrasse (0,25)	6,44

alle genannten Maße und Flächen sind ca.-Angaben



I / E-1

# Seniorenwohnen Stockder Stiftung



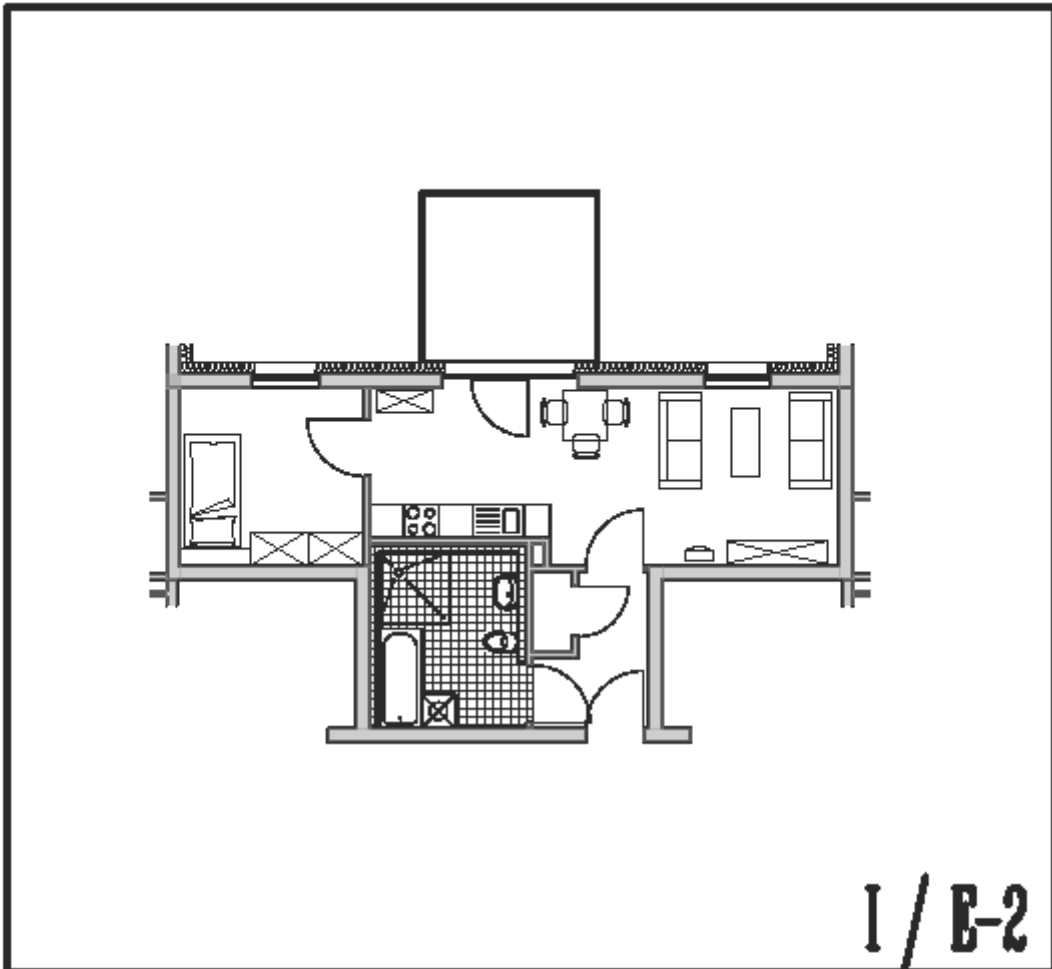
Vieringhausen 64

**Haus 1 E-1  
Eingangsgeschoss**

**51.37 m<sup>2</sup>**

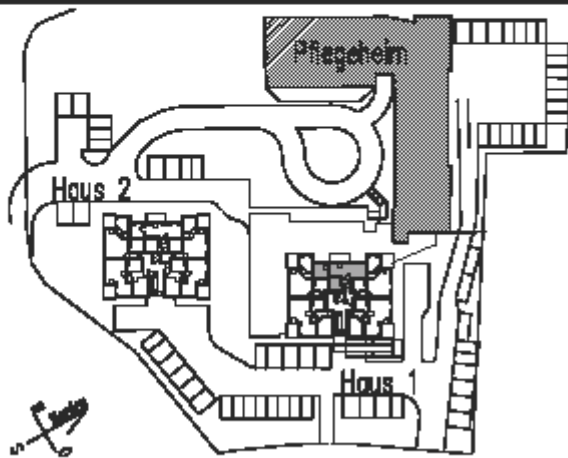
Wohnen, Essen	20,02
Balkon (0,25)	1,08
Schlafraum	9,27
Bad	8,50
Einzel	3,43
Abstellraum	1,06

die genannten Maße und Flächen sind ca.-Angaben



I / E-2

## Seniorenwohnen Stockder Stiftung



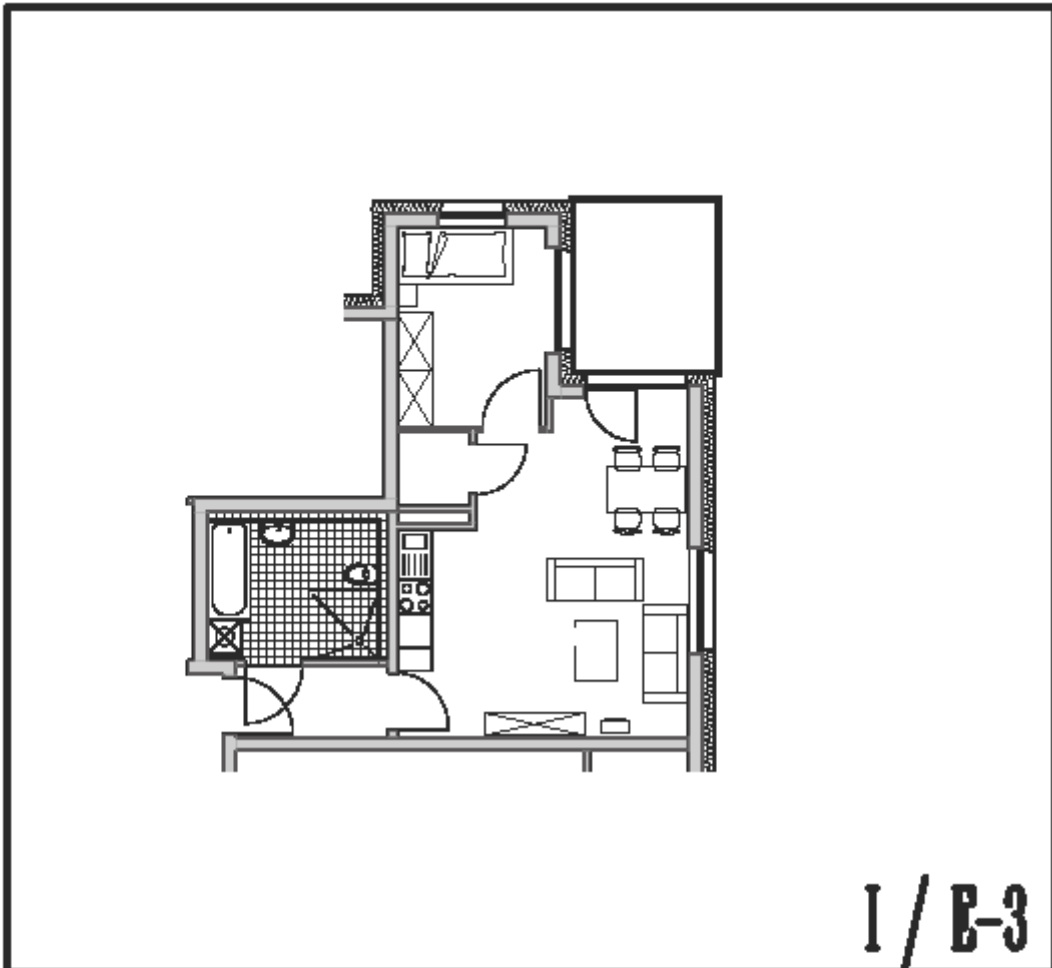
Vieringhausen 64

Haus 1 E-2  
Eingangsgeschoss

50.85m<sup>2</sup>

Wohnen, Essen	24.37
Balkon (0.25)	1.98
Schlafen	16.78
Bad	6.96
Küche	4.48
Abstellraum	0.98

alle genannten Maße und Flächen sind ca.-Angaben



I / E-3

## Seniorenwohnen Stockder Stiftung



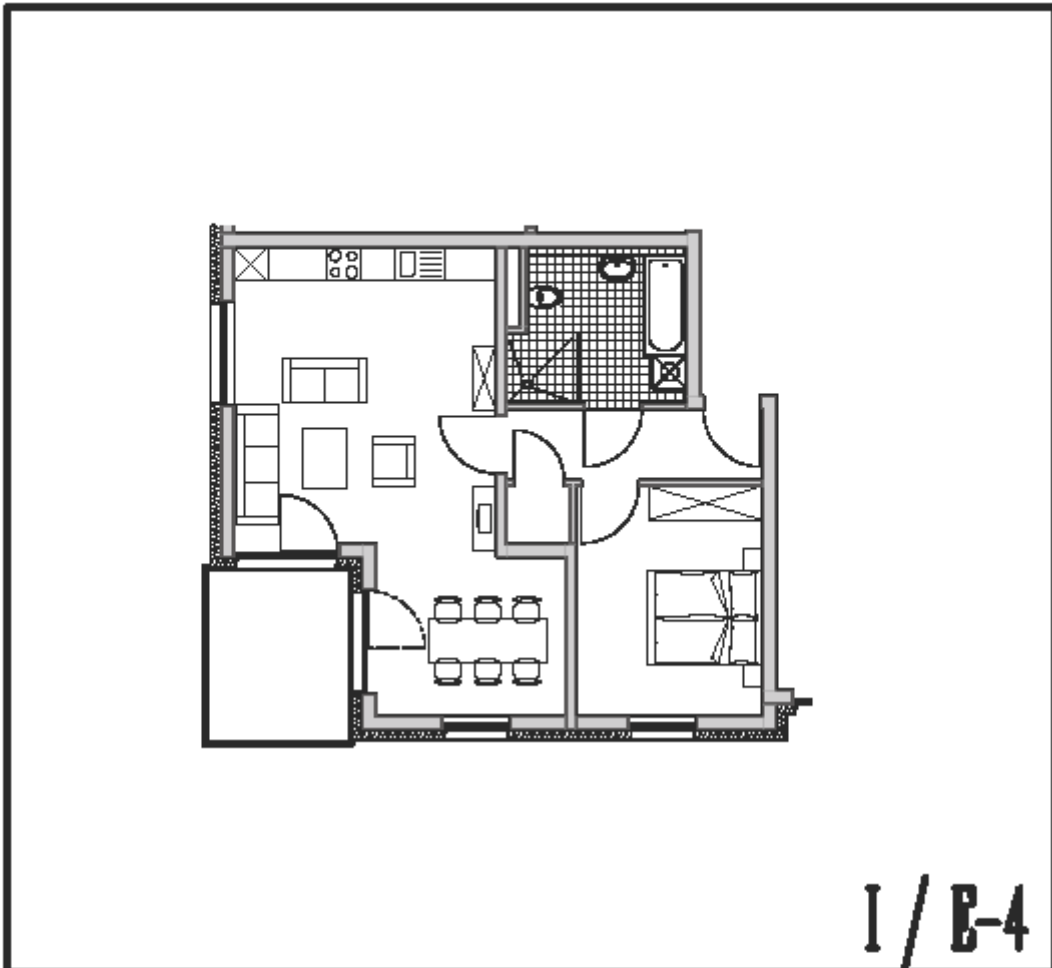
Vieringhausen 64

Haus 1 E-3  
Eingangsgeschoss

51.37 m<sup>2</sup>

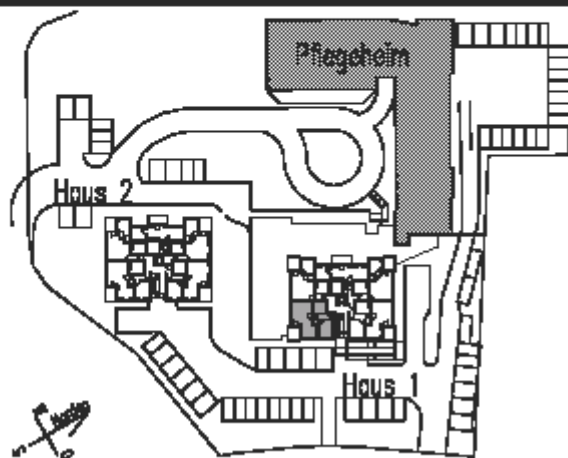
Wohnen, Essen	26,02
Balkon (0,25)	1,08
Schlafen	0,27
Bad	0,50
Einm.	1,43
Abstellraum	1,08

die genannten Maße und Flächen sind ca.-Angaben



I / E-4

## Seniorenwohnen Stockder Stiftung



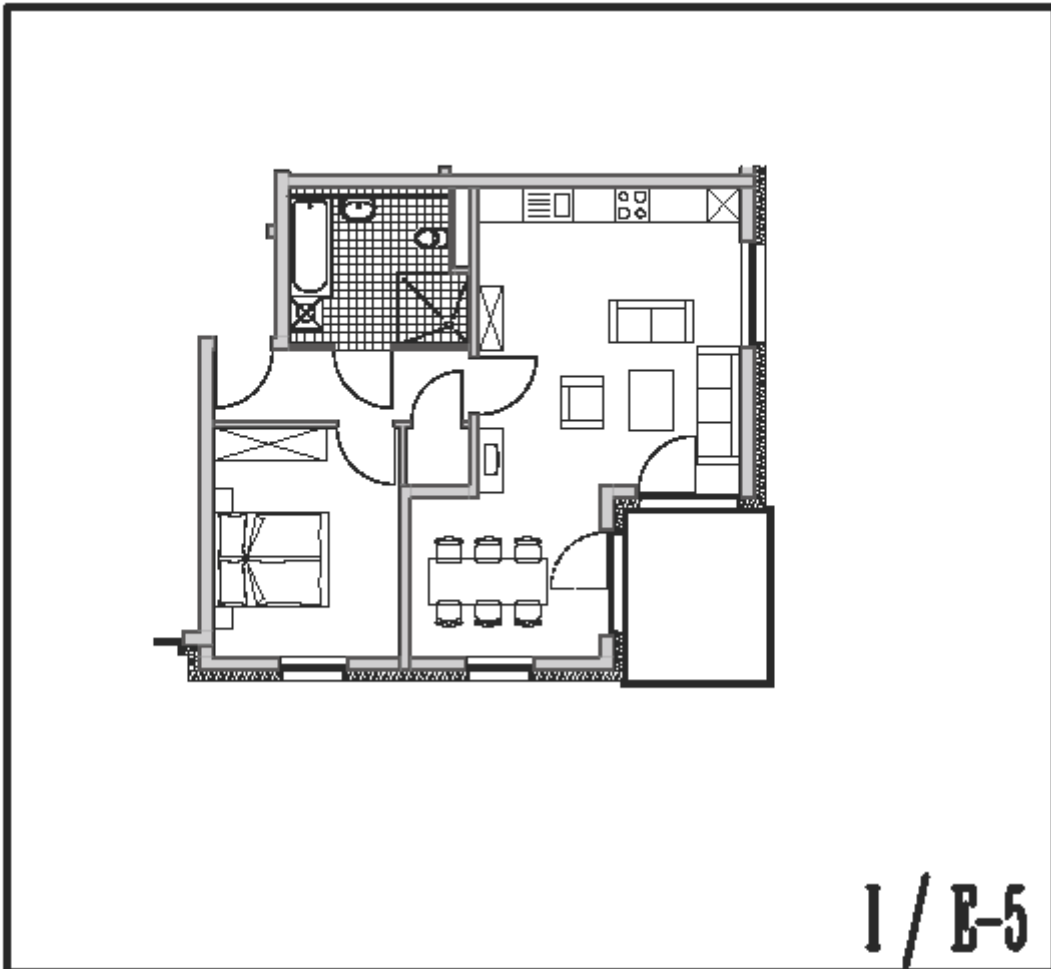
Vieringhausen 64

Haus 1 E-4  
Eingangsgeschoss

**65.34m<sup>2</sup>**

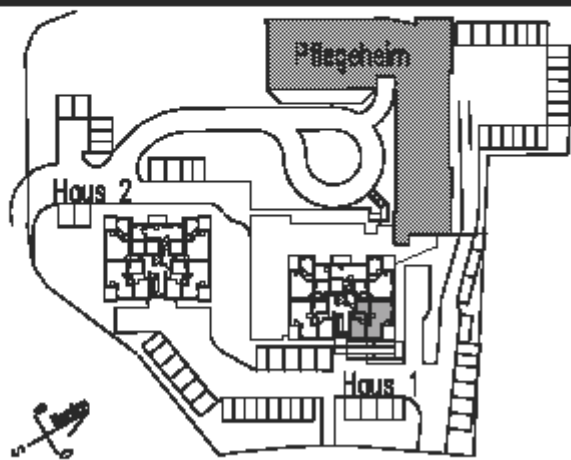
Wohnen, Essen	33,02
Betten (0,25)	1,00
Schleifen	13,30
Bod	0,06
Elek	5,73
Abstellraum	1,40

alle genannten Maße und Flächen sind ca-Werten



I / E-5

## Seniorenwohnen Stockder Stiftung

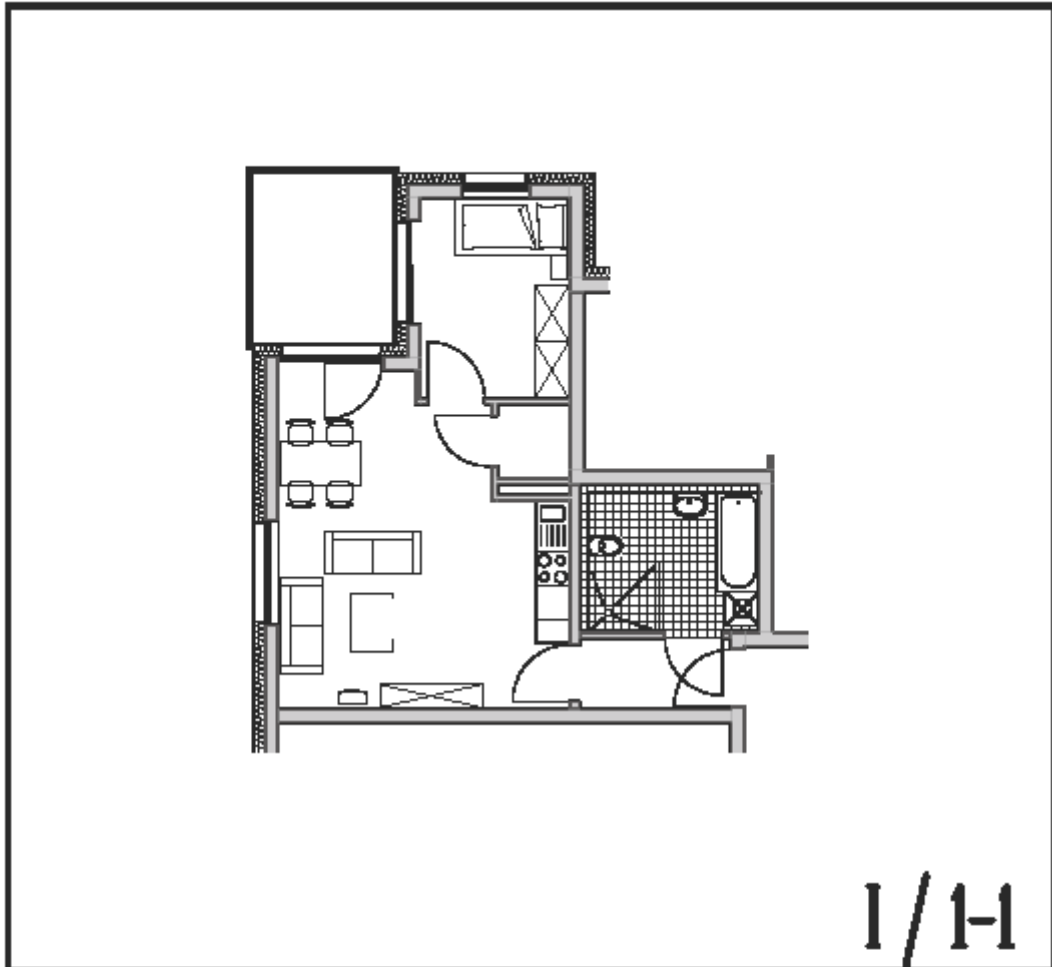


Veringhausen 64

**Haus 1 E-5**  
**Eingangsgeschoss**  
**65.34m<sup>2</sup>**

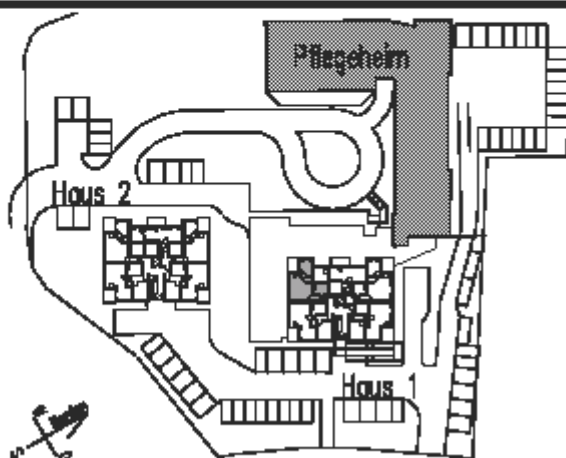
Wohnen, Essen	33.92
Balkon (8.95)	1.89
Schlafen	13.36
Bad	6.96
Diele	6.73
Abstellraum	1.48

alle genannten Maße und Flächen sind ca.-Angaben



1 / 1-1

## Seniorenwohnen Stockder Stiftung



Vieringhausen 64

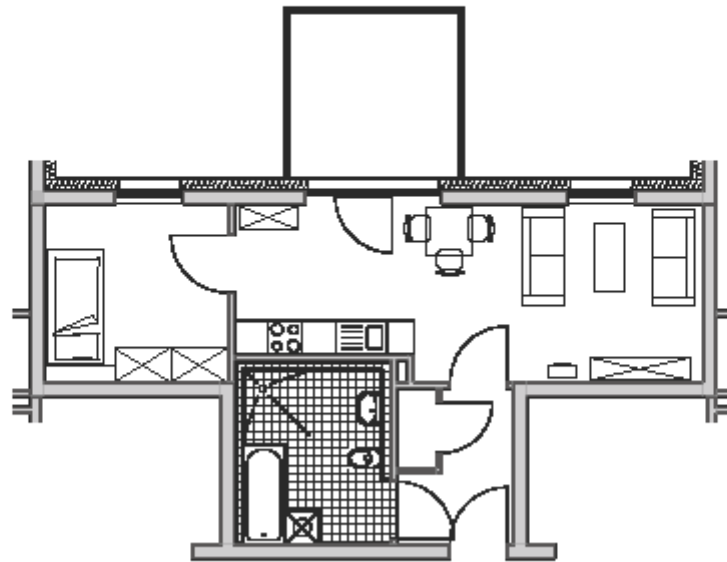
**Haus 1 1-1**

**1. Obergeschoss**

**51.37 m<sup>2</sup>**

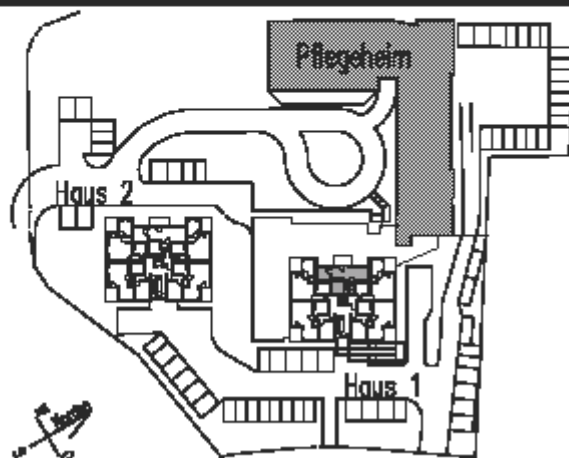
Wohnen, Essen	26.02
Balkon (0.25)	1.90
Schlafzimmer	9.27
Bad	8.50
Diele	3.43
Aberhallraum	1.88

die genannten Maße und Flächen sind ca.-Angaben



1 / 1-2

## Seniorenwohnen Stockder Stiftung



Vieringhausen 64

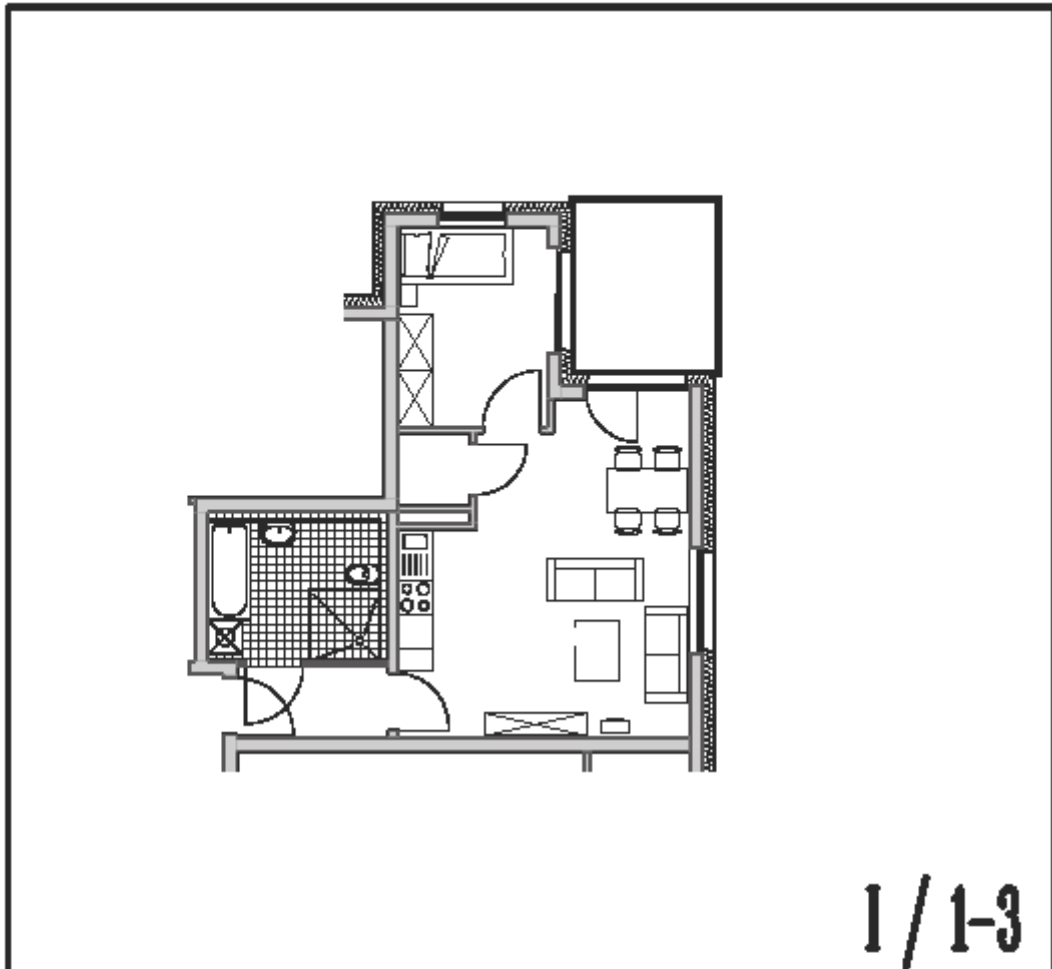
Haus 1 1-2

1. Obergeschoss

50.85m<sup>2</sup>

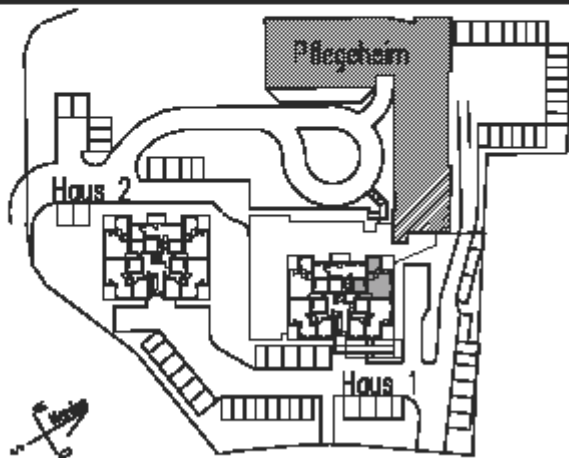
Wohnen, Essen	24,37
Balkon (0,25)	1,80
Schlafen	10,19
Bad	8,88
Diele	4,45
Abstellraum	0,99

Alle genannten Maße und Flächen sind ca.-Angaben



1 / 1-3

## Seniorenwohnen Stockder Stiftung



Vieringhausen 64

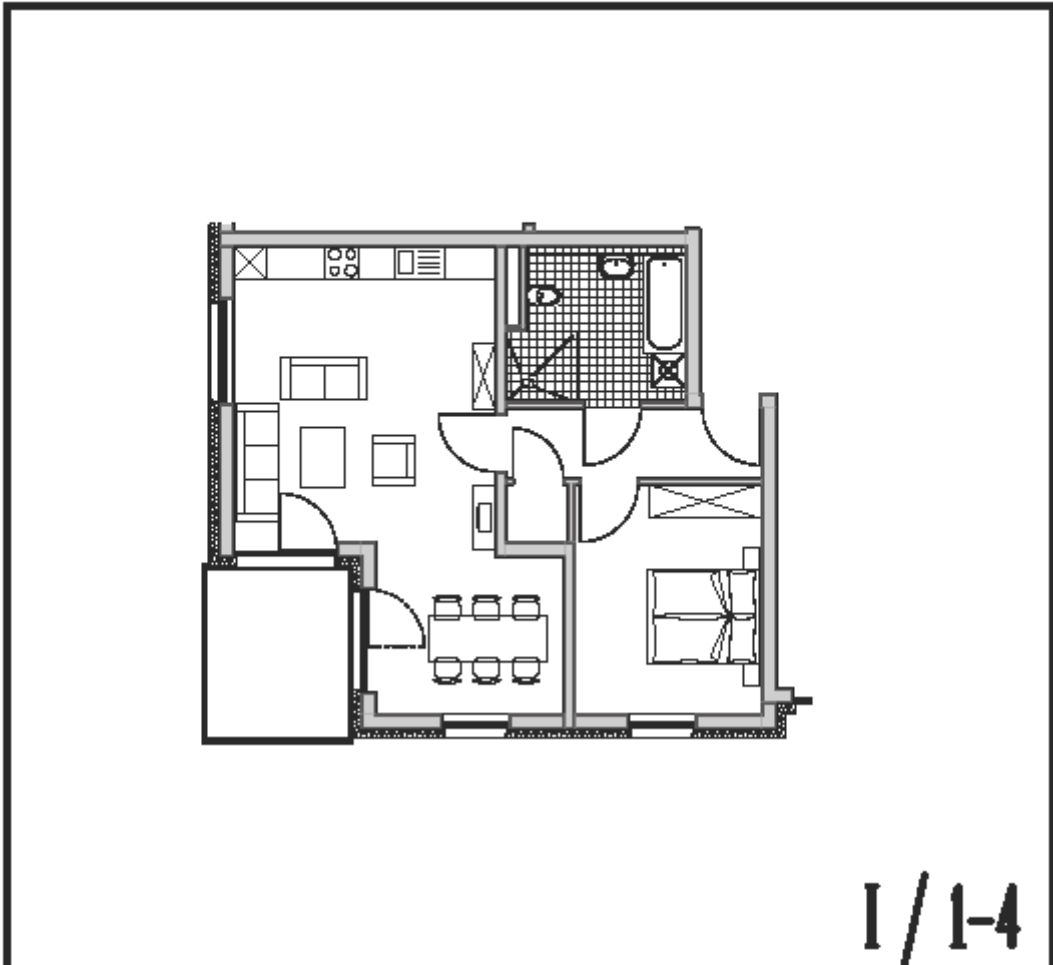
Haus 1 1-3

1. Obergeschoss

51.37 m<sup>2</sup>

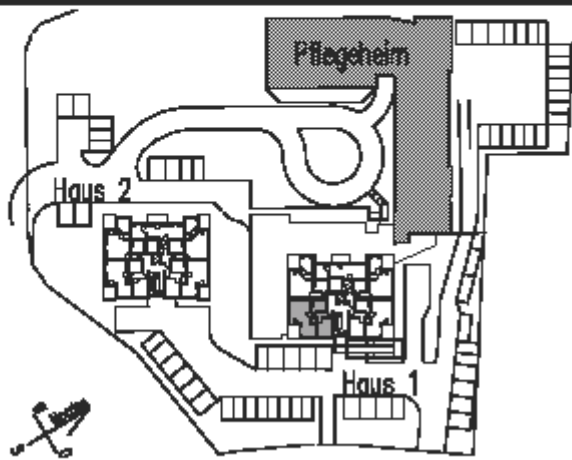
Wohnen, Essen	26,62
Balkon (2,25)	1,89
Schlafzimmer	9,27
Bad	6,50
Diele	3,43
Abstellraum	1,66

alle genannten Maße und Flächen sind ca.-Angaben



I / 1-4

## Seniorenwohnen Stockder Stiftung



Vieringhausen 64

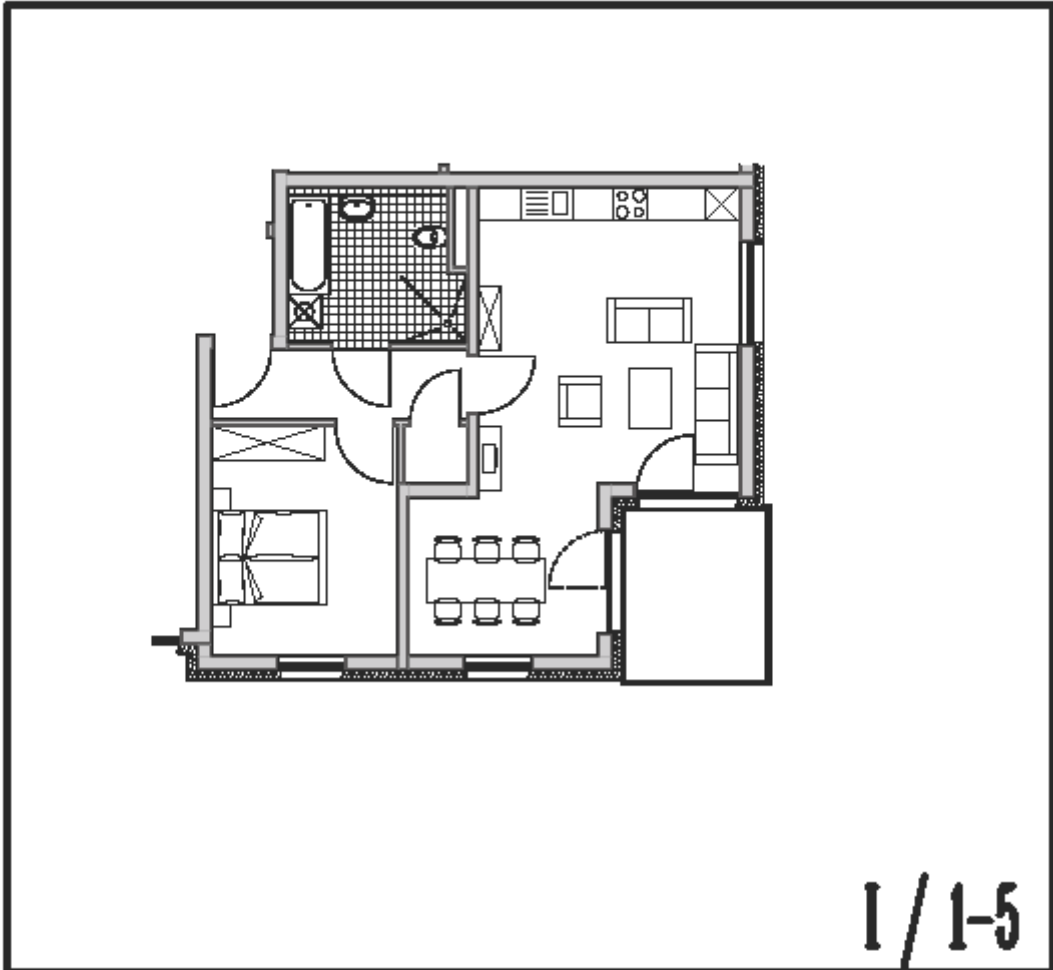
Haus 1 1-4

1. Obergeschoss

**65.34m<sup>2</sup>**

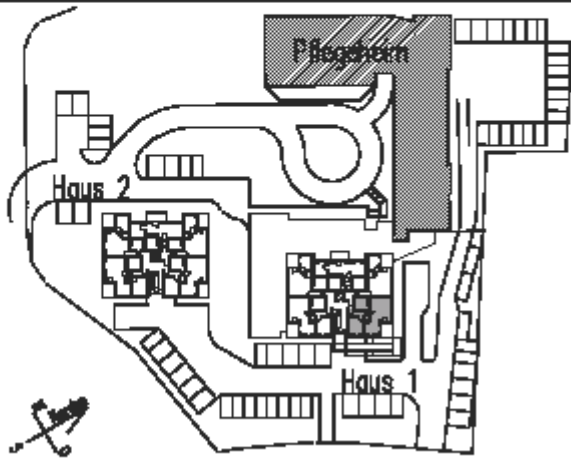
Wohnen, Essen	33,92
Balkon (0,25)	1,80
Schlafen	13,38
Bad	8,88
Diele	5,73
Abstellraum	1,48

alle genannten Maße und Flächen sind ca.-Angaben



1 / 1-5

## Seniorenwohnen Stockder Stiftung



Vieringhausen 64

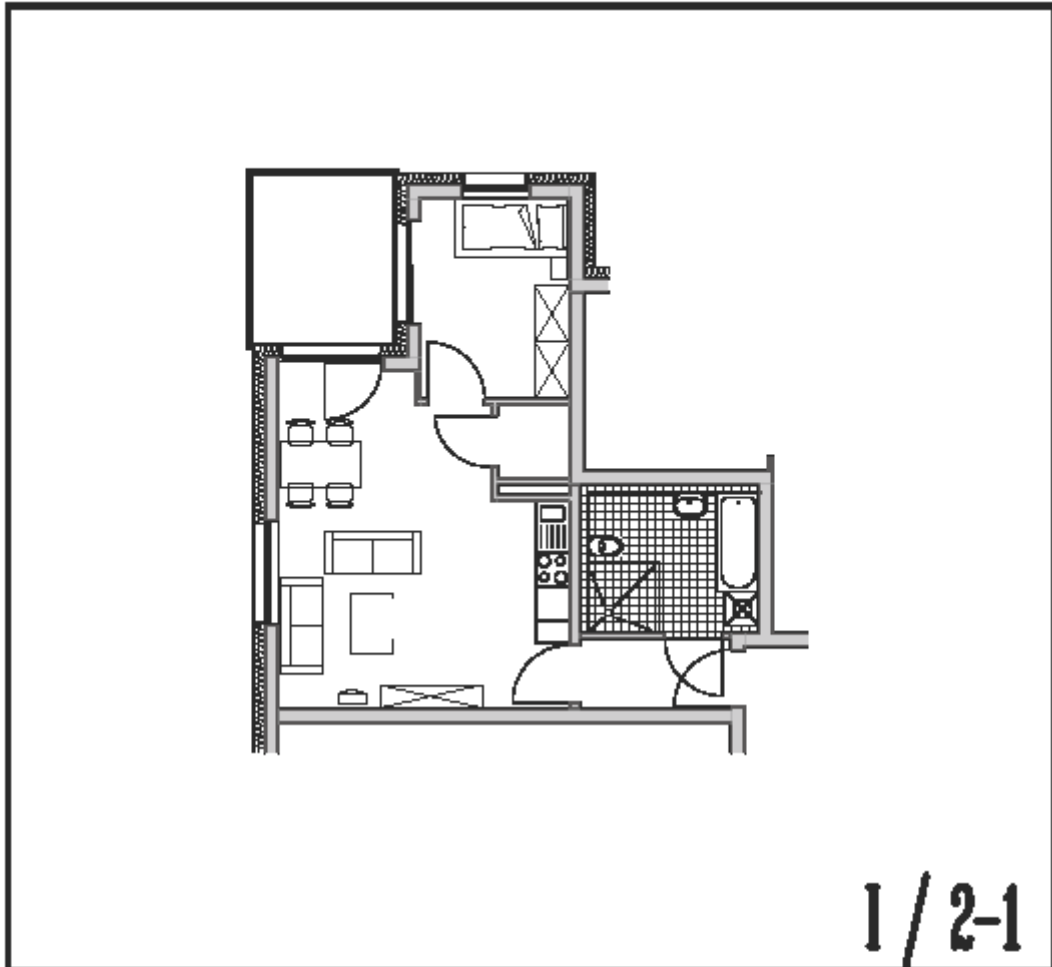
Haus 1 1-5

1. Obergeschoss

65.34m<sup>2</sup>

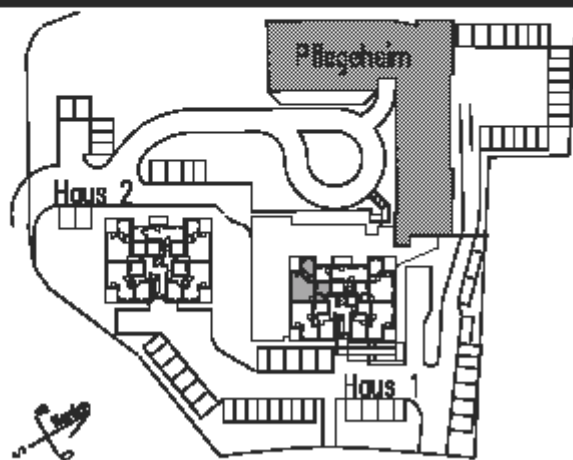
Wännen, Eisen	33,92
Balkon (0,25)	1,89
Schlüfen	13,35
Deck	8,86
Diele	5,73
Abstellraum	1,48

alle genannten Maße und Flächen sind ca.-Angaben



1 / 2-1

## Seniorenwohnen Stockder Stiftung



Vieringhausen 64

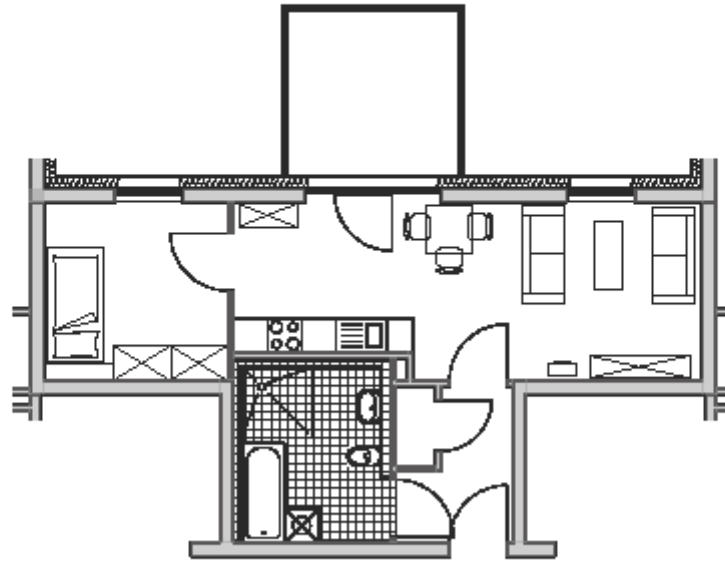
Haus 1    2-1

2. Obergeschoss

51.37 m<sup>2</sup>

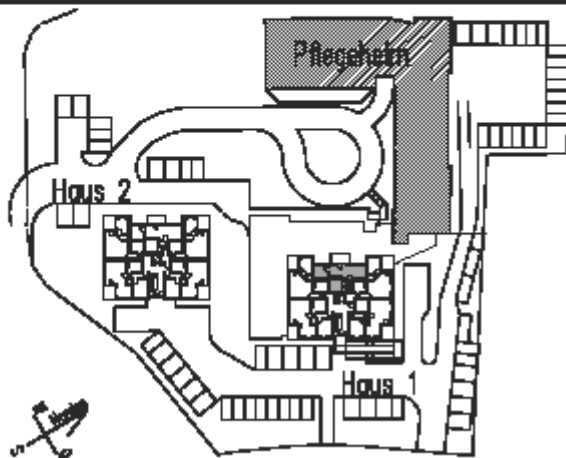
Wohnen, Essen	26,02
Balkon (0,25)	1,89
Schlafzimmer	8,27
Bad	8,50
Diele	3,43
Abschallraum	1,66

alle genannten Maße und Flächen sind ca.-Angaben



1 / 2-2

## Seniorenwohnen Stockder Stiftung



Vieringhausen 64

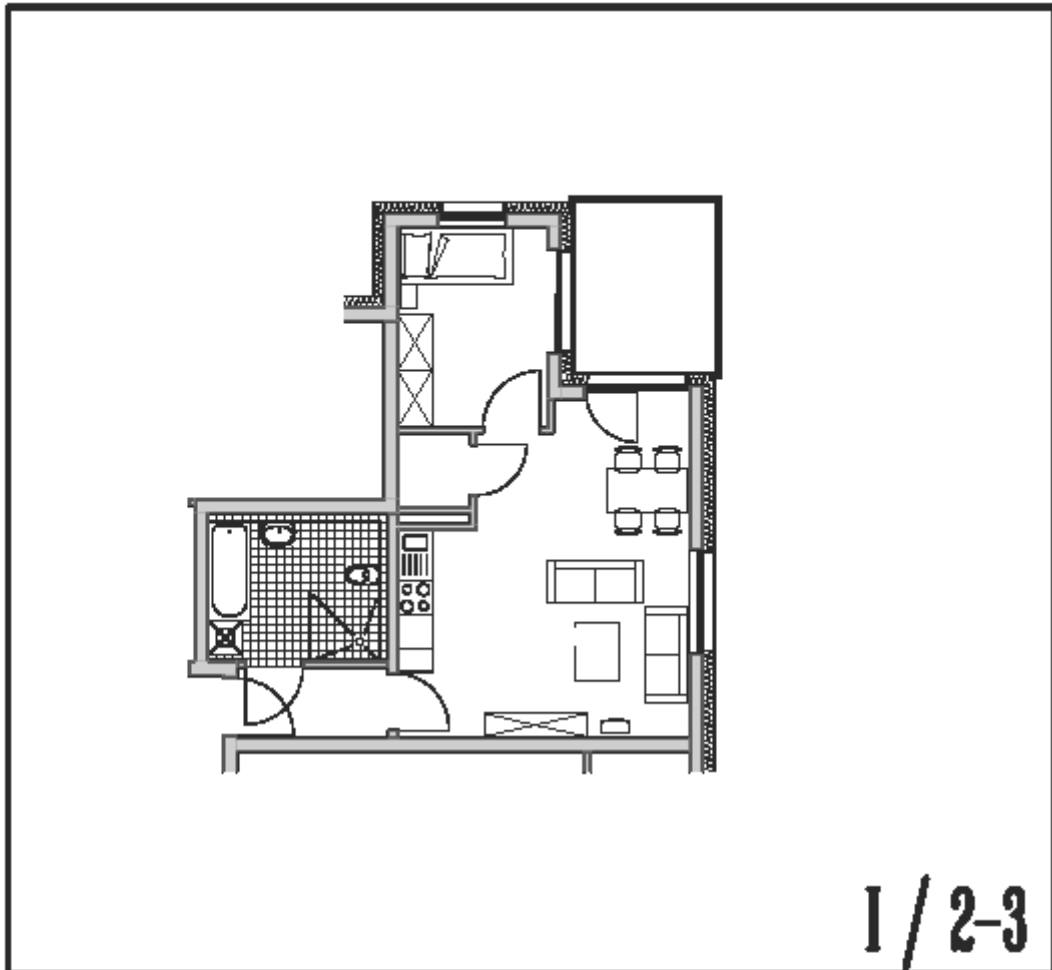
Haus 1 2-2

2. Obergeschoss

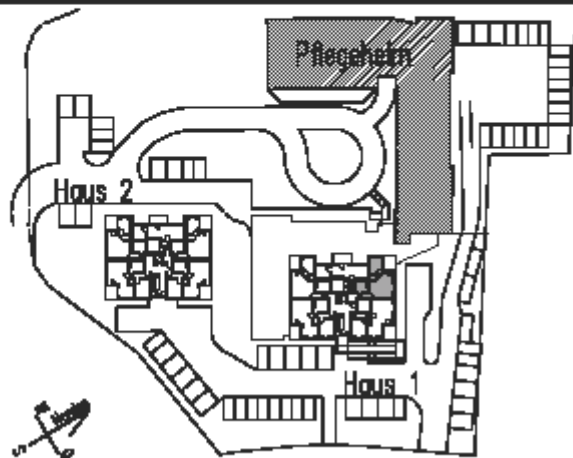
50.85m<sup>2</sup>

Wohnen, Essen	24,37
Balkon (0,20)	1,80
Schlafzim	10,19
Bad	8,96
Diele	4,43
Abschlusss	0,69

die genannten Maße und Flächen sind ca.-Angaben



## Seniorenwohnen Stockder Stiftung



Vieringhausen 64

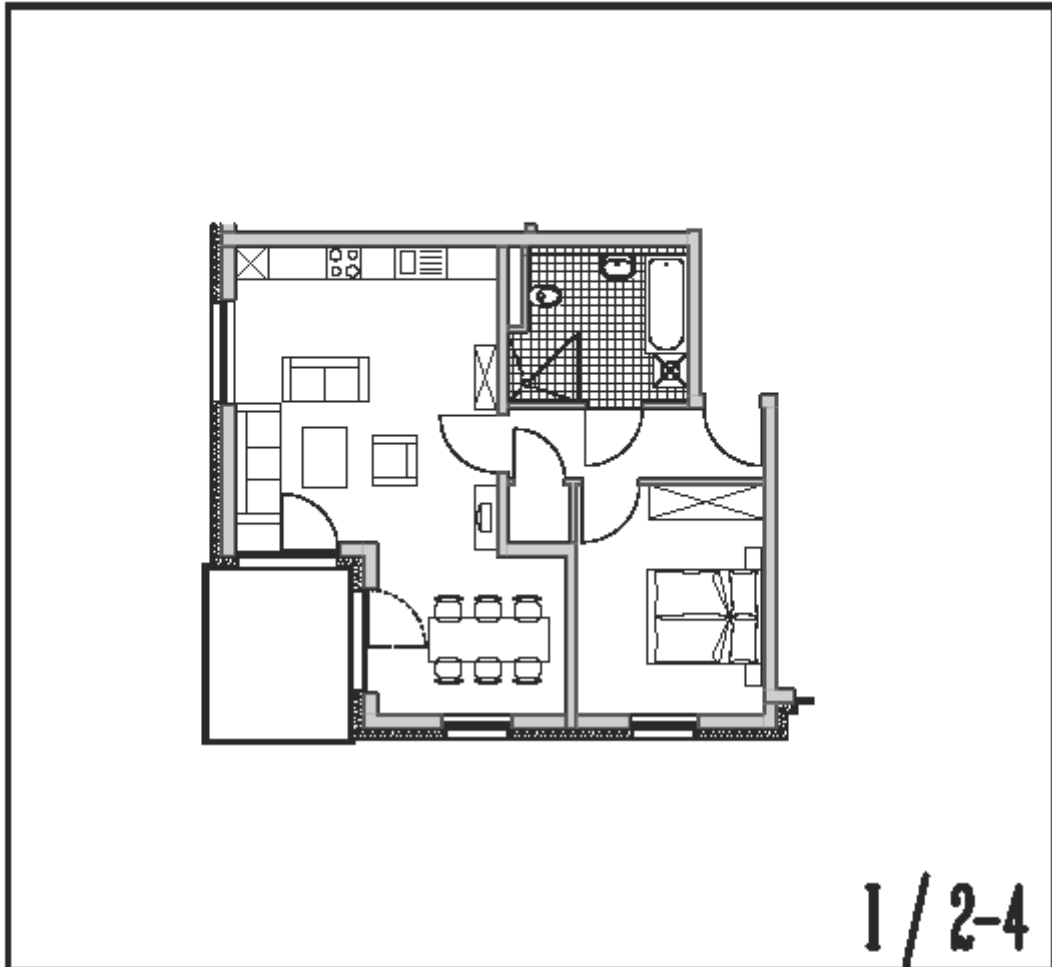
Haus 1 2-3

2. Obergeschoss

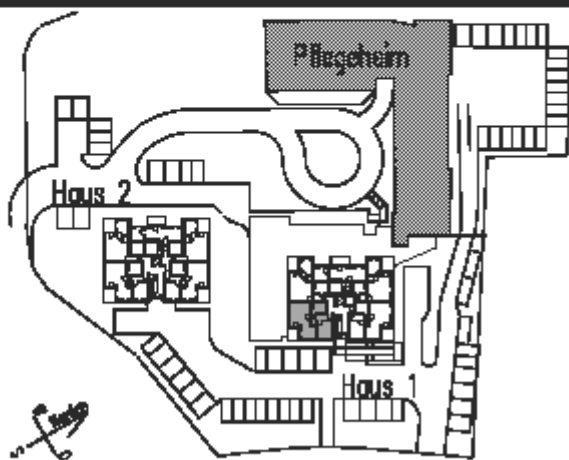
51.37 m<sup>2</sup>

Wohnen, Essen	26,62
Balkon (0,20)	1,90
Schlafzimmer	9,27
Bad	8,50
Diele	3,43
Abschlusssystem	1,65

die genannten Maße und Flächen sind ca.-Angaben



## Seniorenwohnen Stockder Stiftung



Vieringhausen 64

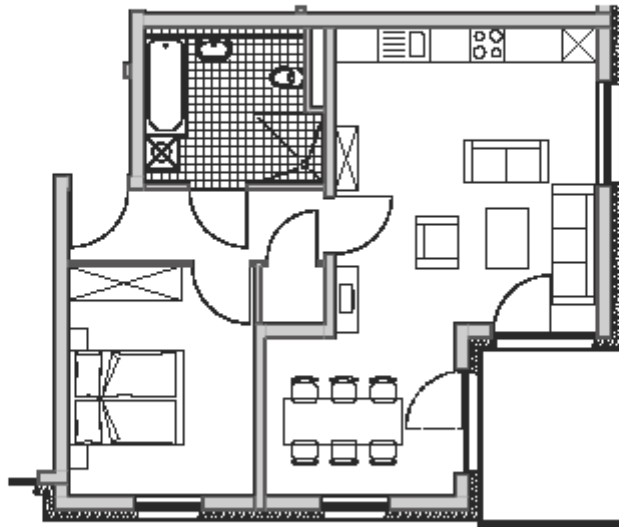
**Haus 1 2-4**

**2. Obergeschoss**

**65.34m<sup>2</sup>**

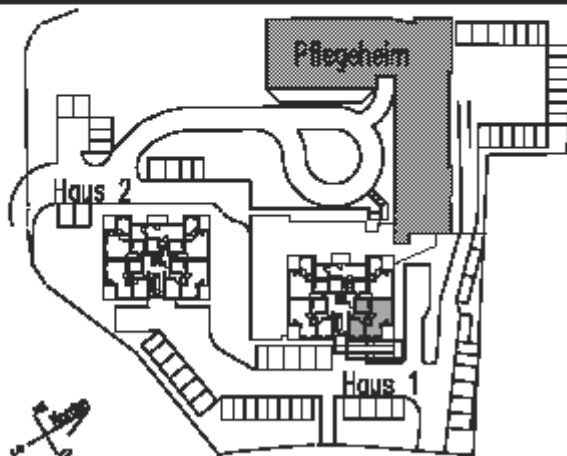
Wohnen, Essen	33,82
Balkon (0,25)	1,89
Schlafzimmer	13,36
Bad	8,96
Diele	5,73
Abschallraum	1,48

alle genannten Maße und Flächen sind ca.-Angaben



1 / 2-5

## Seniorenwohnen Stockder Stiftung



Vieringhausen 64

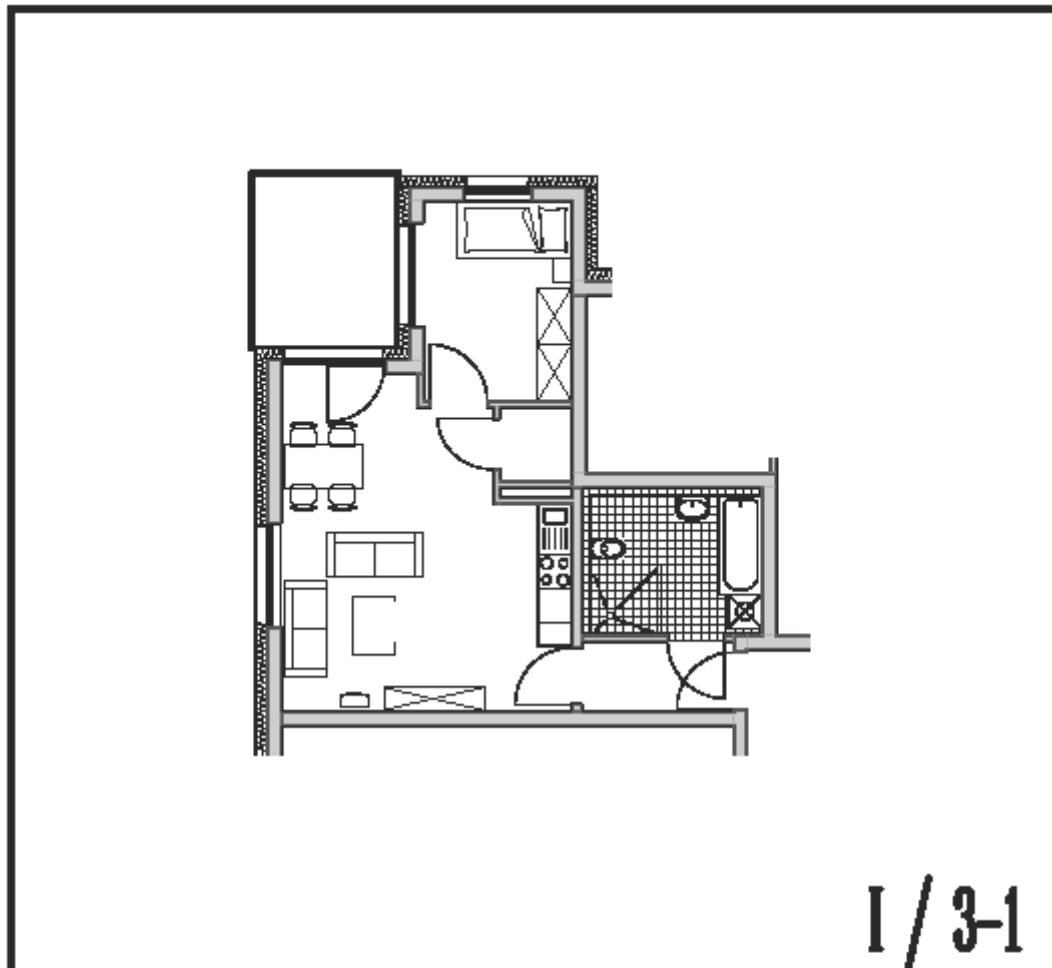
Haus 1 2-5

2. Obergeschoss

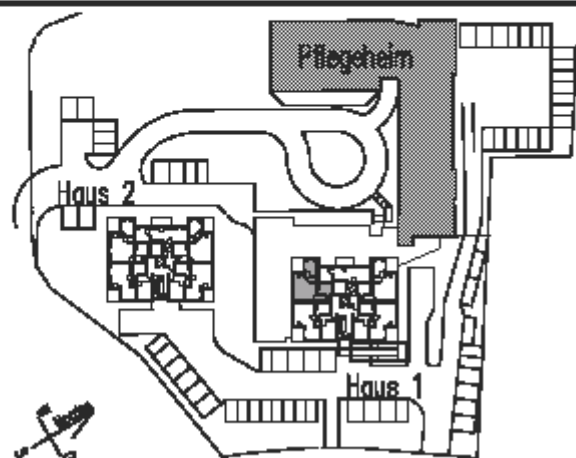
65.34m<sup>2</sup>

Wohnen, Essen	33.02
Balkon (0.25)	1.80
Schlafen	13.38
Bad	4.80
Diele	5.73
Abstellraum	1.48

alle genannten Maße und Flächen sind ca.-Angaben



# Seniorenwohnen Stockder Stiftung



Vieringhausen 64

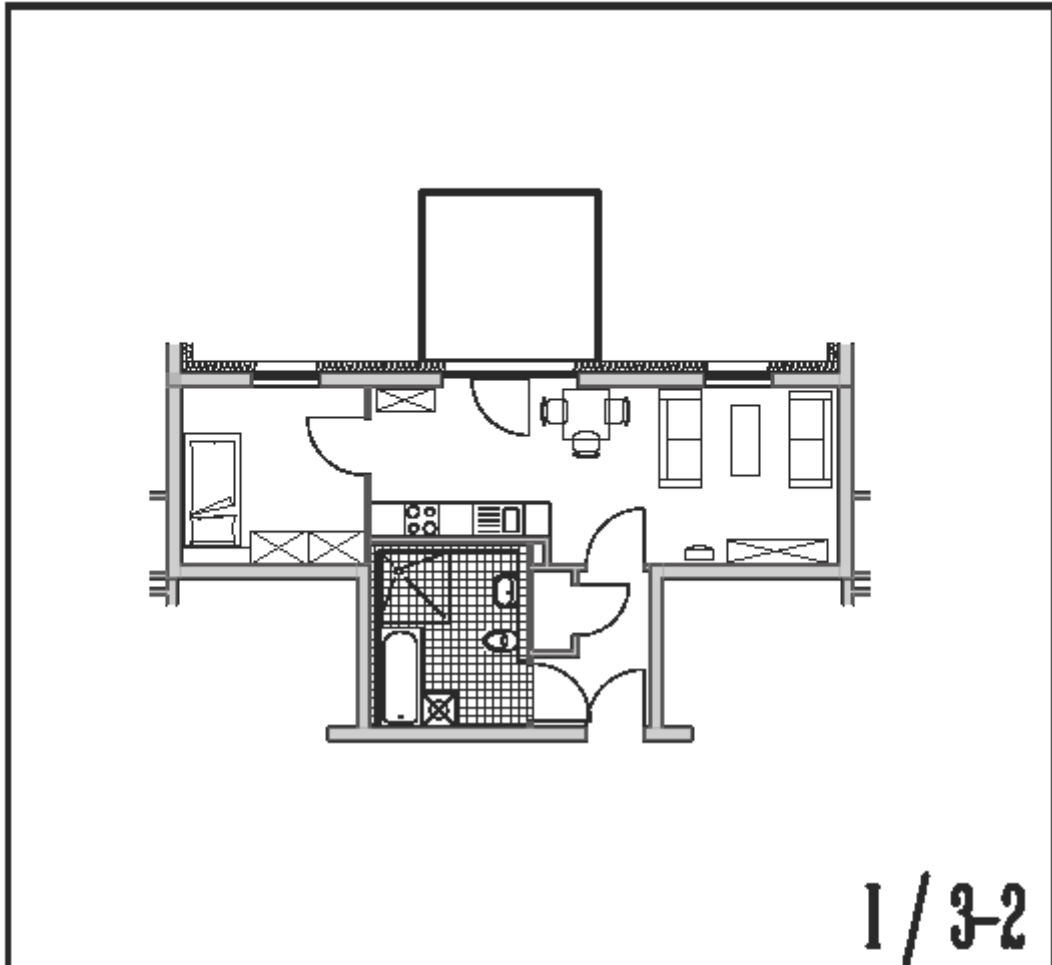
**Haus 1 3-1**

**3. Obergeschoss**

**51.37 m<sup>2</sup>**

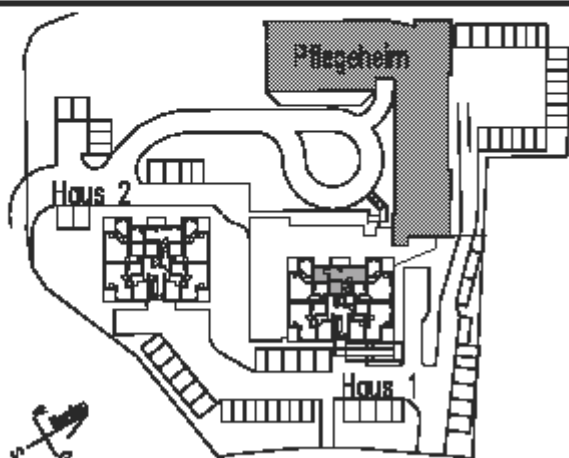
Wohnen, Essen	26,62
Balkon (0,26)	1,80
Schlafen	2,27
Bad	8,50
Diele	3,43
Abstellraum	1,80

alle genannten Maße und Flächen sind ca.-Angaben



1 / 3-2

## Seniorenwohnen Stockder Stiftung



Vieringhausen 64

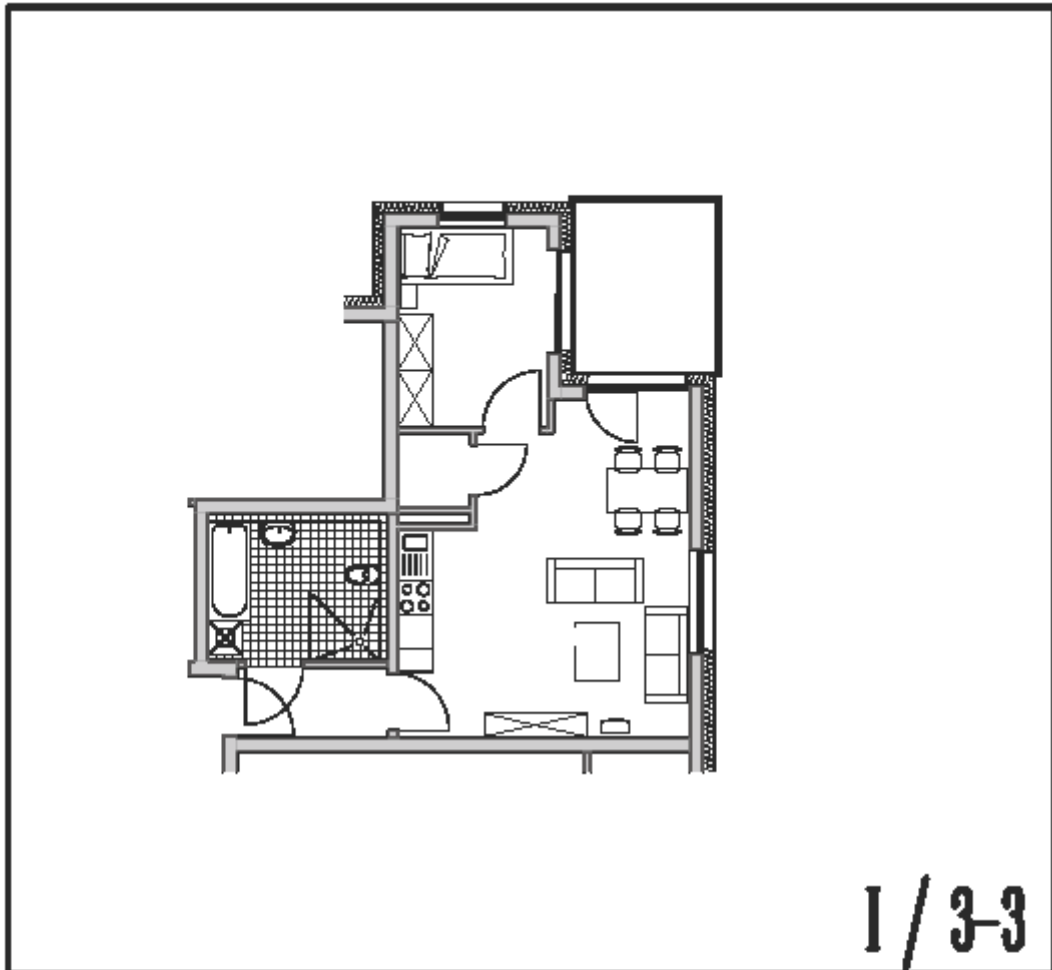
Haus 1 3-2

3. Obergeschoss

50.85m<sup>2</sup>

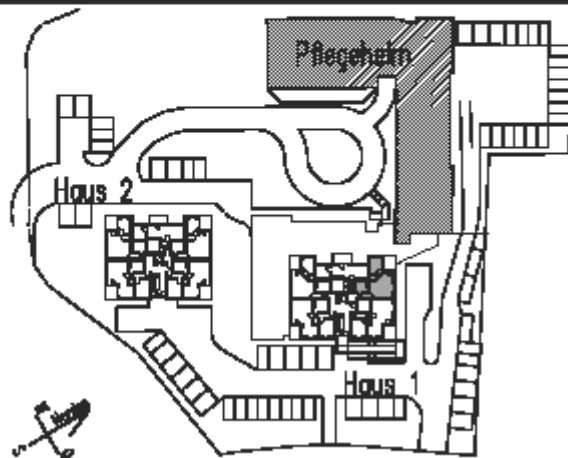
Wohnen, Essen	24,37
Balkon (0,25)	1,99
Schlafzimmer	10,19
Bad	3,98
Diele	4,46
Abschließraum	0,89

die genannten Maße und Flächen sind ca.-Angaben



1 / 3-3

## Seniorenwohnen Stockder Stiftung



Vieringhausen 64

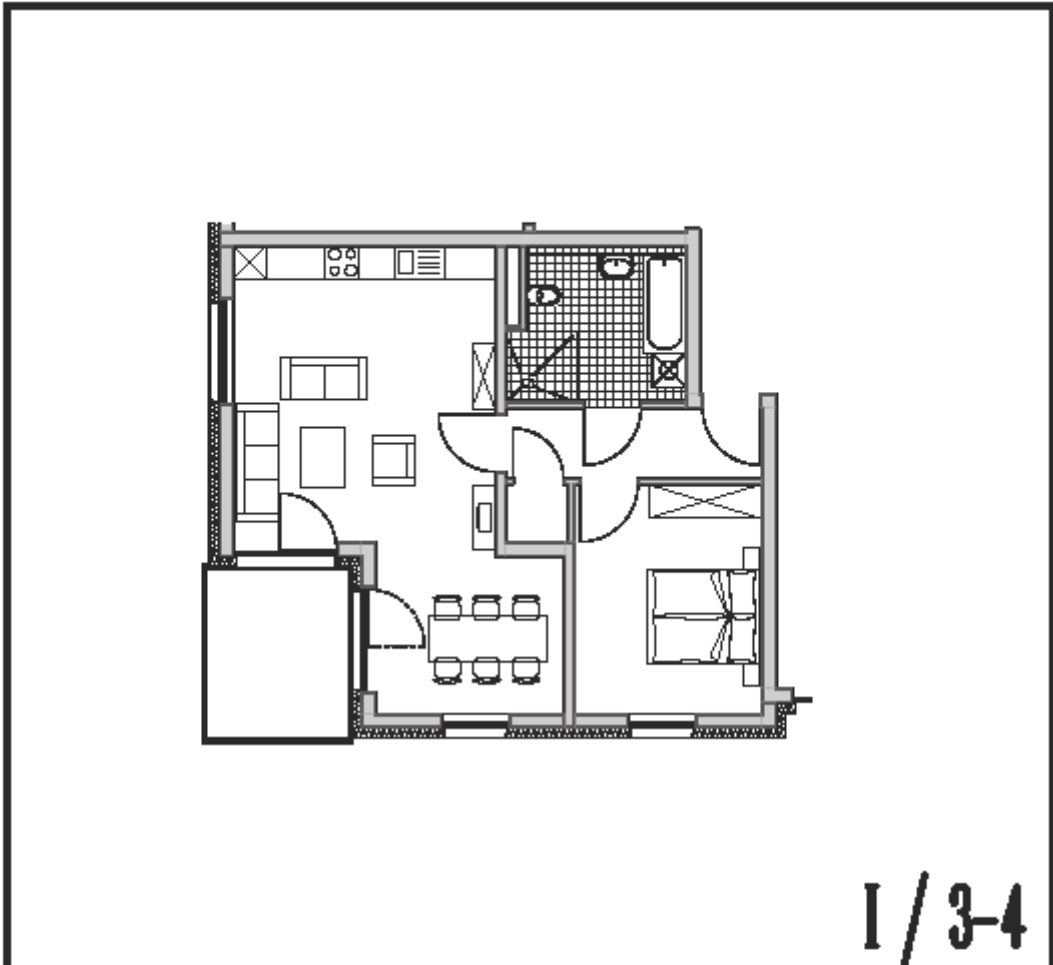
Haus 1 3-3

3. Obergeschoss

51.37 m<sup>2</sup>

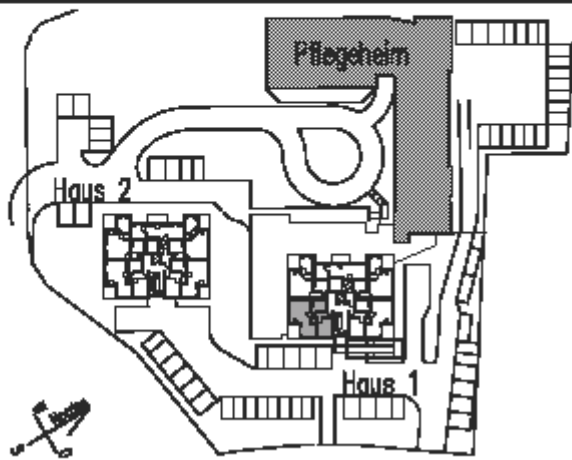
Wohnen, Essen	26,62
Balkon (0,20)	1,90
Schlafzim	9,27
Bad	8,50
Diele	3,43
Abschlusss	1,65

die genannten Maße und Flächen sind ca.-Angaben



1 / 3-4

## Seniorenwohnen Stockder Stiftung



Vieringhausen 64

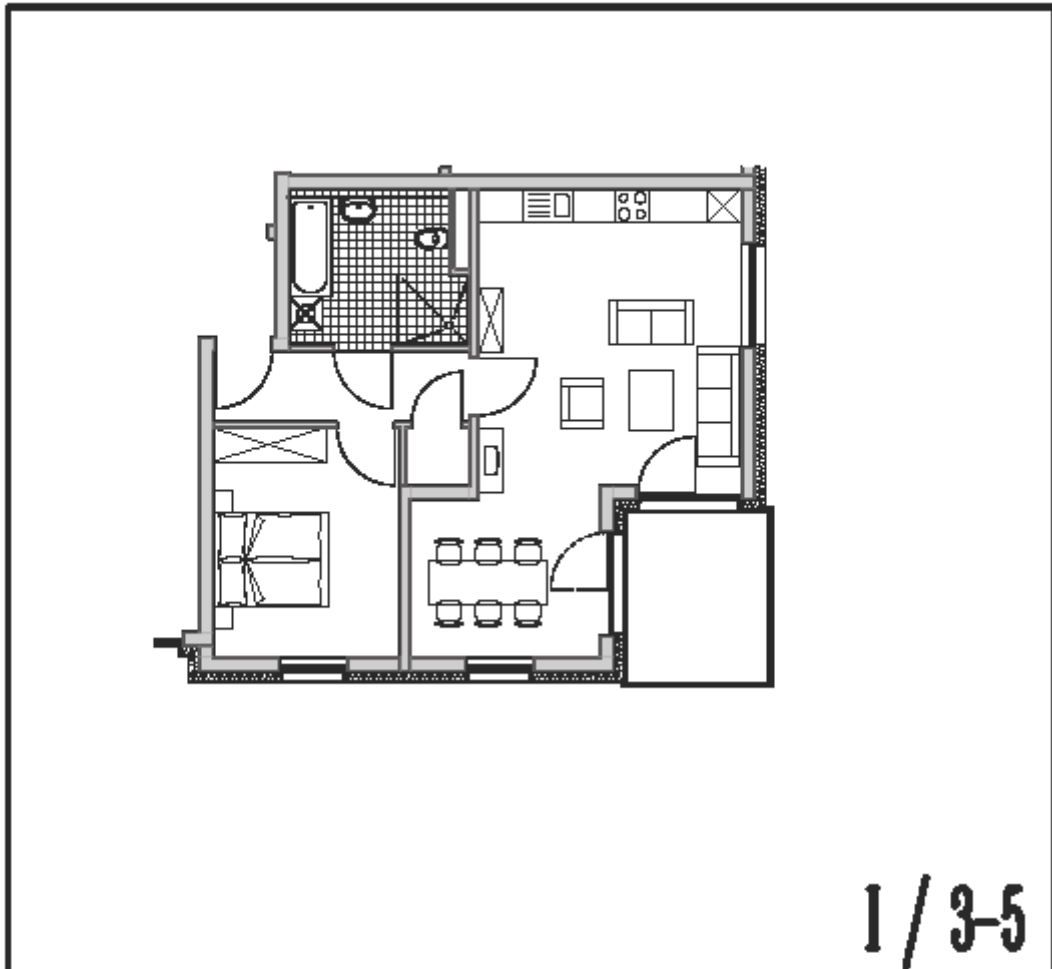
**Haus 1 3-4**

**3. Obergeschoss**

**65.34m<sup>2</sup>**

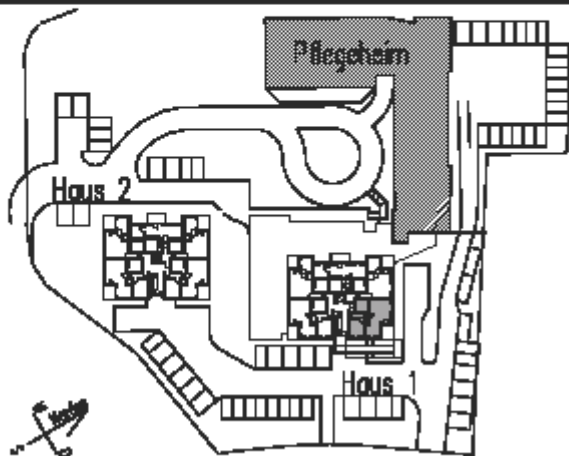
Wohnen, Essen	33,62
Balkon (0,26)	1,80
Schlafen	13,38
Bad	8,08
Diele	5,73
Abstellraum	1,48

alle genannten Maße und Flächen sind ca.-Angaben



1 / 3-5

## Seniorenwohnen Stockder Stiftung



Veringhausen 64

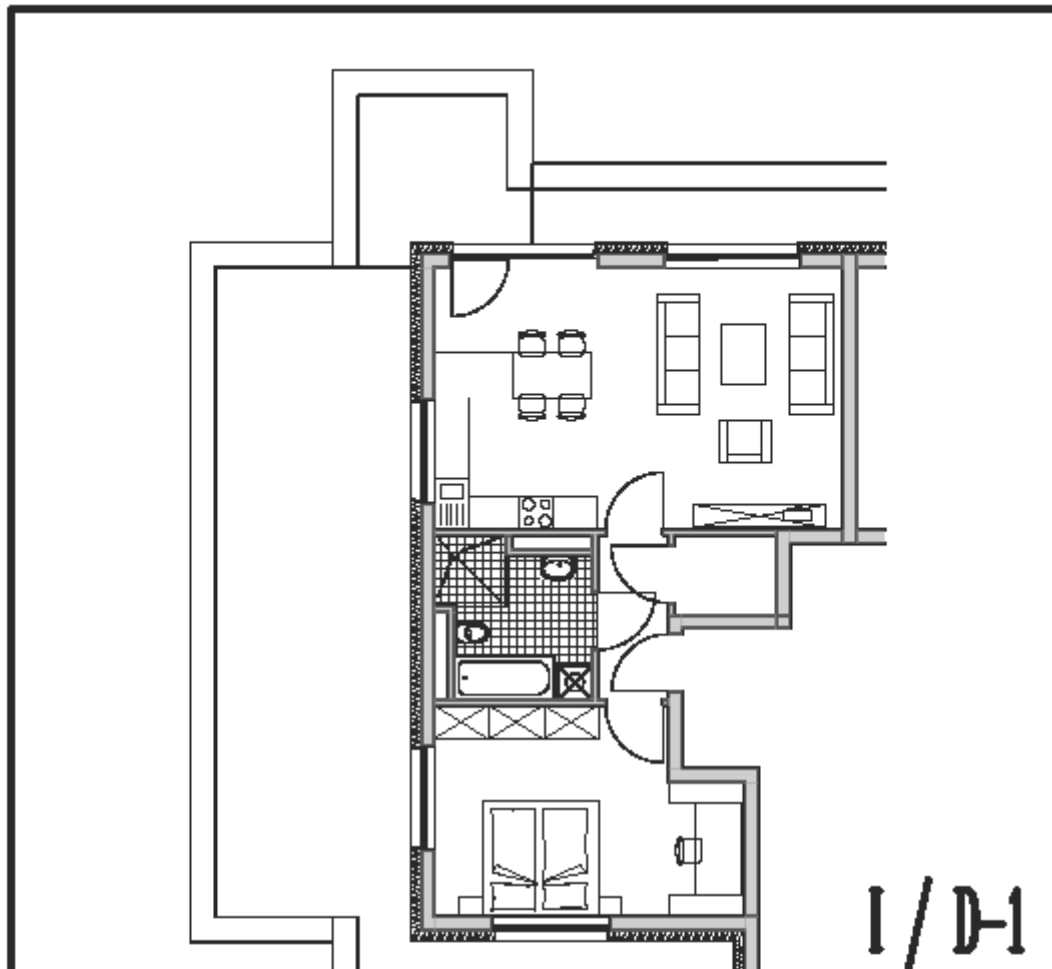
Haus 1 3-5

3. Obergeschoss

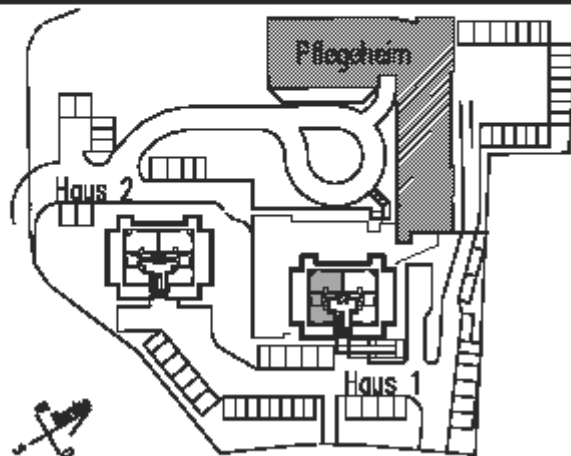
65.34m<sup>2</sup>

Wohnen, Essen	33,62
Balkon (3,25)	1,89
Schlafzimmer	13,36
Bad	6,99
Diele	5,73
Abstellraum	1,40

alle genannten Maße und Flächen sind ca.-Angaben



## Seniorenwohnen Stockder Stiftung



Vieringhausen 64

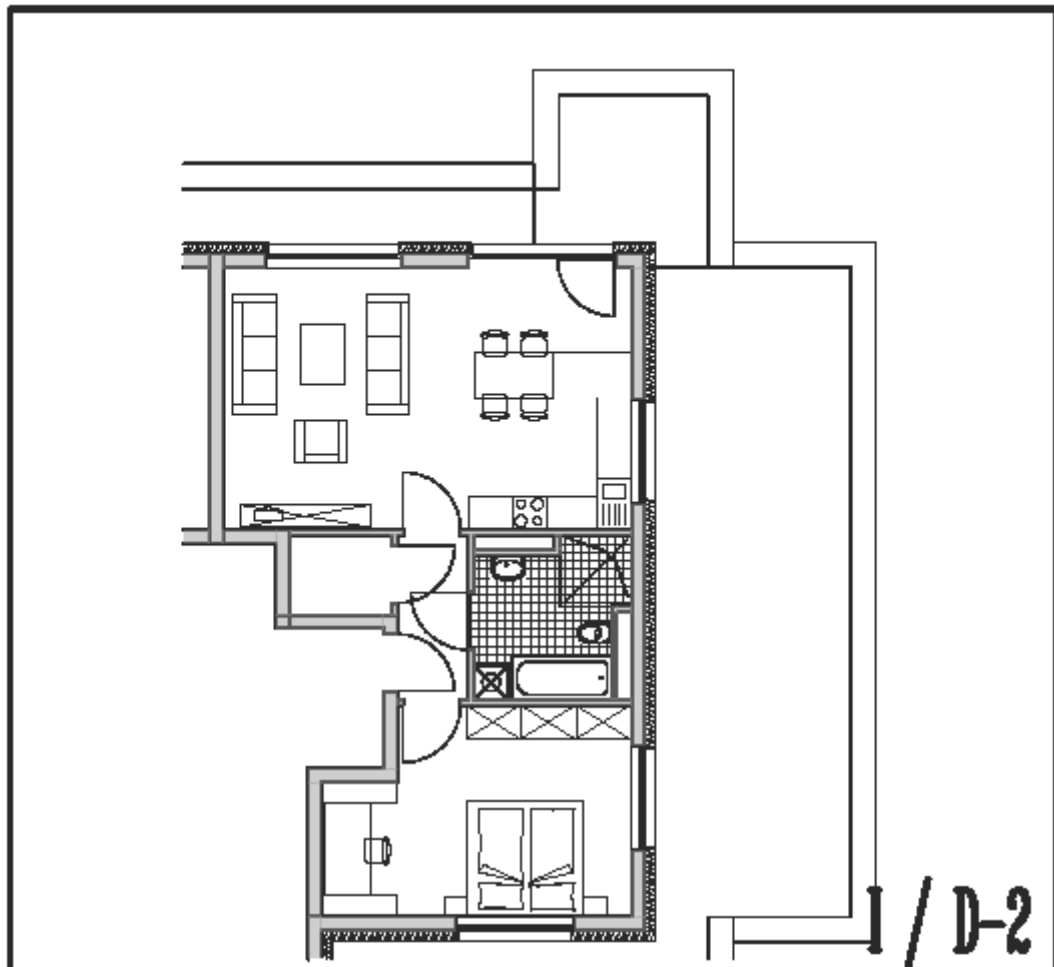
Haus 1 D-I

Dachgeschoss

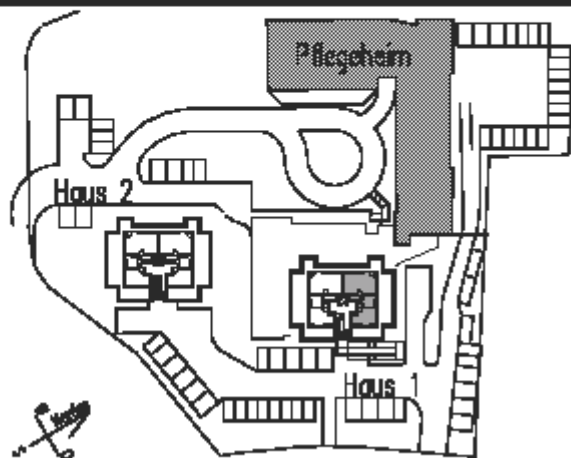
66.26m<sup>2</sup>

Wohnen, Essen	32.88
Balkon (0.25)	1.70
Schlafen	16.58
Bad	7.34
Diele	3.61
Abstellraum	2.34

alle genannten Maße und Flächen sind ca.-Angaben



## Seniorenwohnen Stockder Stiftung



Vieringhausen 64

**Haus 1 D-2**

**Dachgeschoss**

**66.26m<sup>2</sup>**

Wohnen, Essen	32.00
Balkon (0.25)	1.70
Schlafzimmer	18.58
Bad	7.34
Diele	3.61
Abstellraum	2.34

alle genannten Maße und Flächen sind ca.-Angaben