

# Seniorenwohnungen

**Vieringhausen 64**  
**42857 Remscheid**

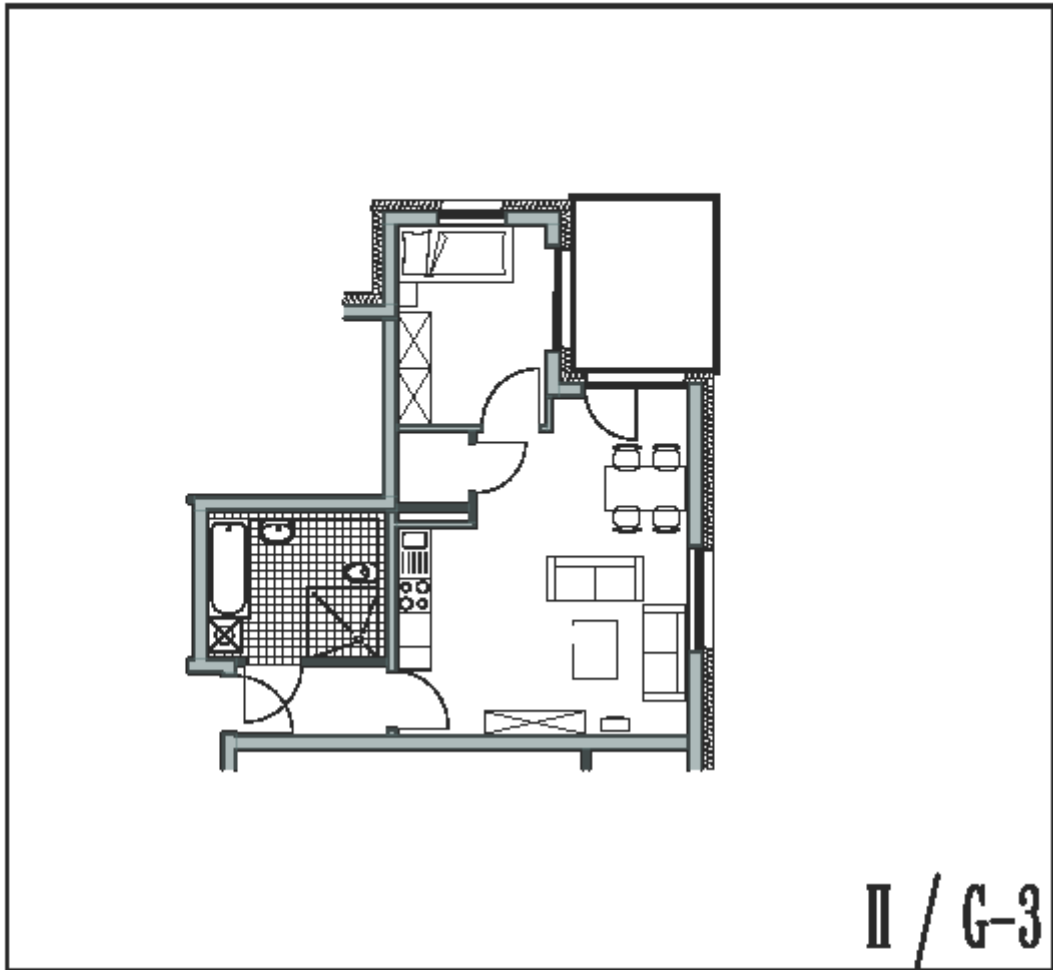
**Haus 2**



Mietbeginn:	1. Juni 2016
Wohnberechtigungsschein:	erforderlich
Service:	Treppenhausreinigung, Hausmeister, Winterdienst etc. in den Nebenkosten enthalten
Betreuung:	individuelle Mietersache

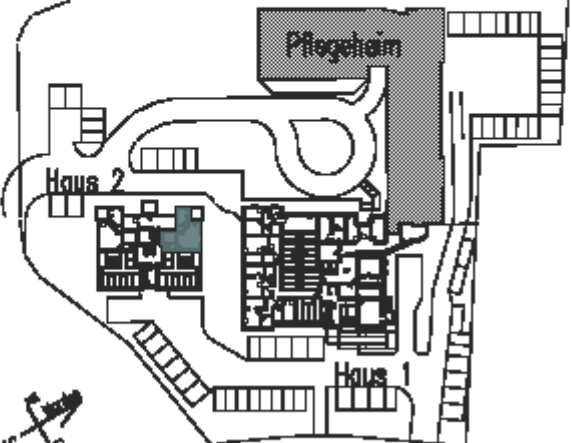
## Wohnungen Haus 2

<b>GG</b>	<b>m<sup>2</sup> Wf</b>	<b>€/m<sup>2</sup></b>	<b>Miete</b>	<b>Neben- kosten € 1,75/m<sup>2</sup></b>	<b>Heizung € 0,95/m<sup>2</sup></b>	<b>Ges. Zahl. Monat</b>	<b>Kaution (Miete x 3)</b>
G1	51,37	€ 5,10 /m <sup>2</sup>	€ 261,99	€ 89,90	€ 48,80	€ 400,69	€ 786,-
G2	50,85	€ 5,10 /m <sup>2</sup>	€ 259,34	€ 88,99	€ 48,31	€ 396,63	€ 778,-
G3	51,37	€ 5,10 /m <sup>2</sup>	€ 261,99	€ 89,90	€ 48,80	€ 400,69	€ 786,-
<b>EG</b>	<b>m<sup>2</sup> Wf</b>	<b>€/m<sup>2</sup></b>	<b>Miete</b>	<b>Neben- kosten € 1,75/m<sup>2</sup></b>	<b>Heizung € 0,95/m<sup>2</sup></b>	<b>Ges. Zahl. Monat</b>	<b>Kaution (Miete x 3)</b>
E1	51,37	€ 5,10 /m <sup>2</sup>	€ 261,99	€ 89,90	€ 48,80	€ 400,69	€ 786,-
E2	50,85	€ 5,10 /m <sup>2</sup>	€ 259,34	€ 88,99	€ 48,31	€ 396,63	€ 778,-
E3	51,37	€ 5,10 /m <sup>2</sup>	€ 261,99	€ 89,90	€ 48,80	€ 400,69	€ 786,-
E4	65,34	€ 5,10 /m <sup>2</sup>	€ 333,23	€ 114,35	€ 62,07	€ 509,65	€ 1.000,-
E5	65,06	€ 5,10 /m <sup>2</sup>	€ 331,81	€ 113,86	€ 61,81	€ 507,47	€ 995,-
<b>1. OG</b>	<b>m<sup>2</sup> Wf</b>	<b>€/m<sup>2</sup></b>	<b>Miete</b>	<b>Neben- kosten € 1,75/m<sup>2</sup></b>	<b>Heizung € 0,95/m<sup>2</sup></b>	<b>Ges. Zahl. Monat</b>	<b>Kaution (Miete x 3)</b>
1.1	51,37	€ 5,10 /m <sup>2</sup>	€ 261,99	€ 89,90	€ 48,80	€ 400,69	€ 786,-
1.2	50,85	€ 5,10 /m <sup>2</sup>	€ 259,34	€ 88,99	€ 48,31	€ 396,63	€ 778,-
1.3	51,37	€ 5,10 /m <sup>2</sup>	€ 261,99	€ 89,90	€ 48,80	€ 400,69	€ 786,-
1.4	65,34	€ 5,10 /m <sup>2</sup>	€ 333,23	€ 114,35	€ 62,07	€ 509,65	€ 1.000,-
1.5	65,34	€ 5,10 /m <sup>2</sup>	€ 333,23	€ 114,35	€ 62,07	€ 509,65	€ 1.000,-
<b>2. OG</b>	<b>m<sup>2</sup> Wf</b>	<b>€/m<sup>2</sup></b>	<b>Miete</b>	<b>Neben- kosten € 1,75/m<sup>2</sup></b>	<b>Heizung € 0,95/m<sup>2</sup></b>	<b>Ges. Zahl. Monat</b>	<b>Kaution (Miete x 3)</b>
2.1	51,37	€ 5,10 /m <sup>2</sup>	€ 261,99	€ 89,90	€ 48,80	€ 400,69	€ 786,-
2.2	50,85	€ 5,10 /m <sup>2</sup>	€ 259,34	€ 88,99	€ 48,31	€ 396,63	€ 778,-
2.3	51,37	€ 5,10 /m <sup>2</sup>	€ 261,99	€ 89,90	€ 48,80	€ 400,69	€ 786,-
2.4	65,34	€ 5,10 /m <sup>2</sup>	€ 333,23	€ 114,35	€ 62,07	€ 509,65	€ 1.000,-
2.5	65,34	€ 5,10 /m <sup>2</sup>	€ 333,23	€ 114,35	€ 62,07	€ 509,65	€ 1.000,-
<b>3. OG</b>	<b>m<sup>2</sup> Wf</b>	<b>€/m<sup>2</sup></b>	<b>Miete</b>	<b>Neben- kosten € 1,75/m<sup>2</sup></b>	<b>Heizung € 0,95/m<sup>2</sup></b>	<b>Ges. Zahl. Monat</b>	<b>Kaution (Miete x 3)</b>
3.1	51,37	€ 5,10 /m <sup>2</sup>	€ 261,99	€ 89,90	€ 48,80	€ 400,69	€ 786,-
3.2	50,85	€ 5,10 /m <sup>2</sup>	€ 259,34	€ 88,99	€ 48,31	€ 396,63	€ 778,-
3.3	51,37	€ 5,10 /m <sup>2</sup>	€ 261,99	€ 89,90	€ 48,80	€ 400,69	€ 786,-
3.4	65,34	€ 5,10 /m <sup>2</sup>	€ 333,23	€ 114,35	€ 62,07	€ 509,65	€ 1.000,-
3.5	65,34	€ 5,10 /m <sup>2</sup>	€ 333,23	€ 114,35	€ 62,07	€ 509,65	€ 1.000,-
<b>DG</b>	<b>m<sup>2</sup> Wf</b>	<b>€/m<sup>2</sup></b>	<b>Miete</b>	<b>Neben- kosten € 1,75/m<sup>2</sup></b>	<b>Heizung € 0,95/m<sup>2</sup></b>	<b>Ges. Zahl. Monat</b>	<b>Kaution (Miete x 3)</b>
D.1	66,26	€ 5,10 /m <sup>2</sup>	€ 337,93	€ 115,96	€ 62,95	€ 516,83	€ 1.014,-
D.2	66,26	€ 5,10 /m <sup>2</sup>	€ 337,93	€ 115,96	€ 62,95	€ 516,83	€ 1.014,-



II / G-3

## Seniorenwohnen Stockder Stiftung



Verringhausen 64

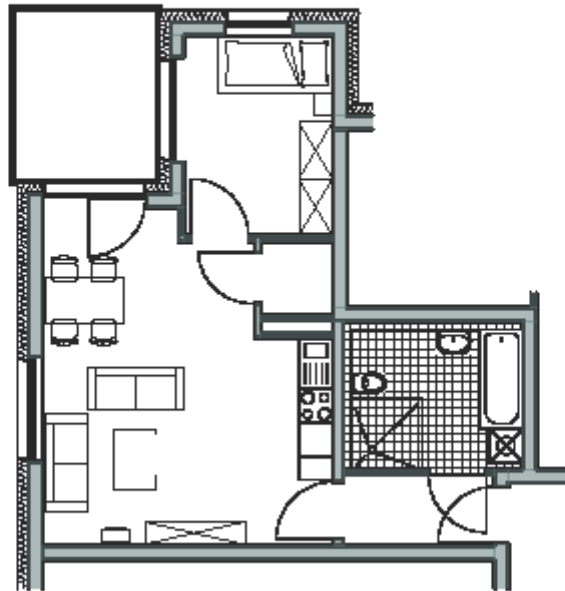
Haus 2      G-3

Gartengeschoss

51.37 m<sup>2</sup>

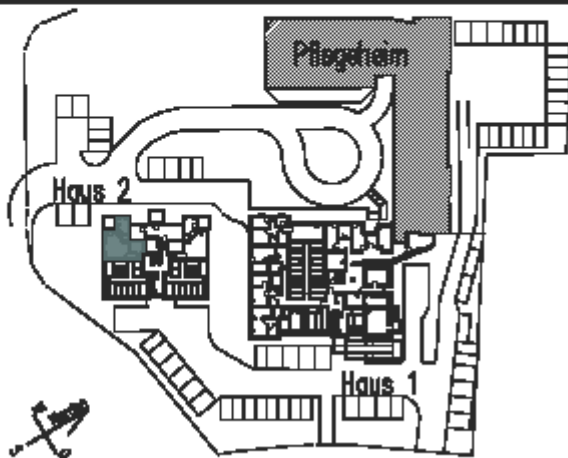
Wohnen, Essen	29.62
Balkon (0.25)	1.00
Schlafen	0.27
Bad	0.20
Wohn	3.43
Wandkammer	1.00

alle genannten Maße und Flächen sind ca.-Angaben



II / G-1

## Seniorenwohnen Stockder Stiftung



Vieringhausen 64

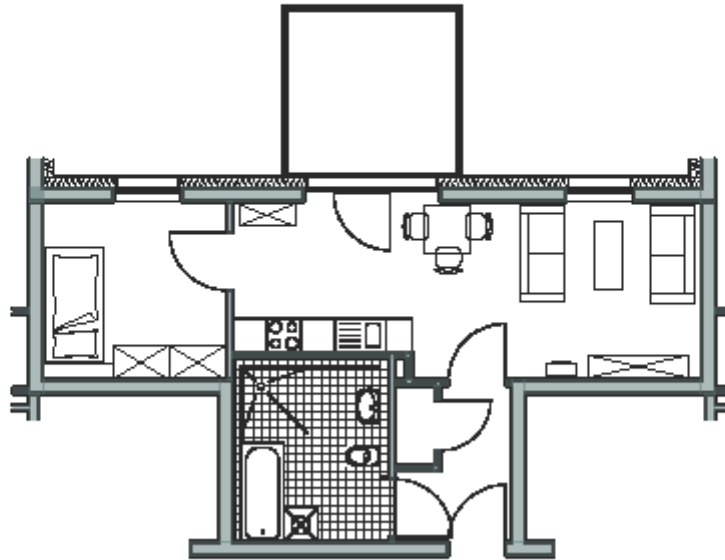
Haus 2 G-1

Gartengeschoss

51.37 m<sup>2</sup>

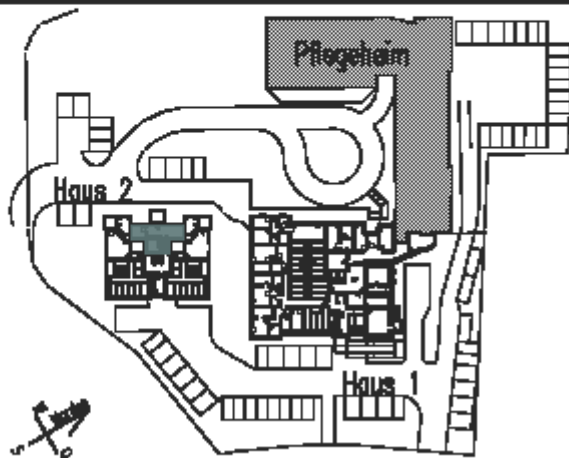
Wohnen, Essen	20,02
Balkon (3,22)	1,09
Schlafzimmer	9,27
Bad	8,58
Flur	3,43
Abstellraum	1,00

alle genannten Maße und Flächen sind ca.-Angaben



II / G-2

## Seniorenwohnen Stockder Stiftung



Verringhausen 64

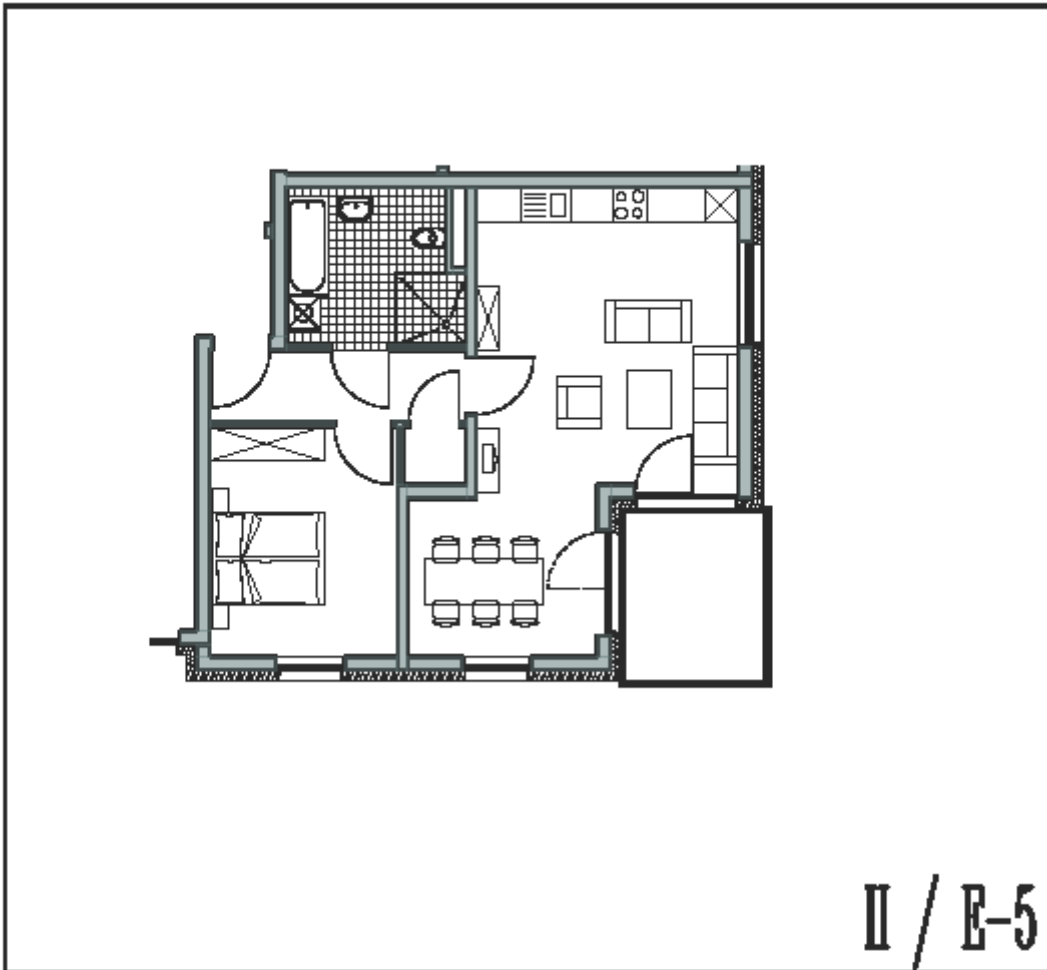
Haus 2 G-2

Gartengeschoss

50.85m<sup>2</sup>

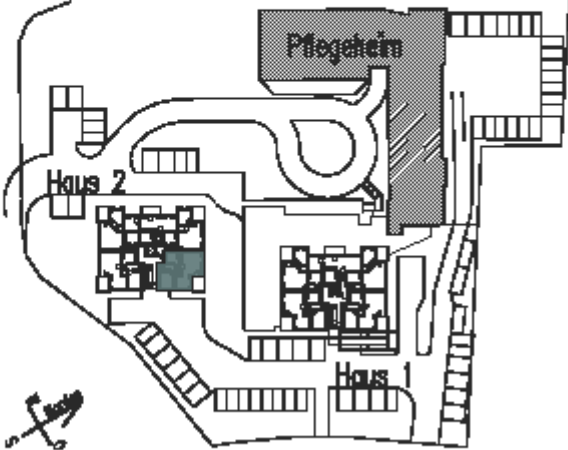
Küche, Esszimmer	24,37
Bücher (0,25)	1,00
Schlafzimmer	12,10
Bad	8,00
Wohnzimmer	4,48
Flur	0,90

alle genannten Maße und Flächen sind ca.-Angaben



II / E-5

# Seniorenwohnen Stockder Stiftung

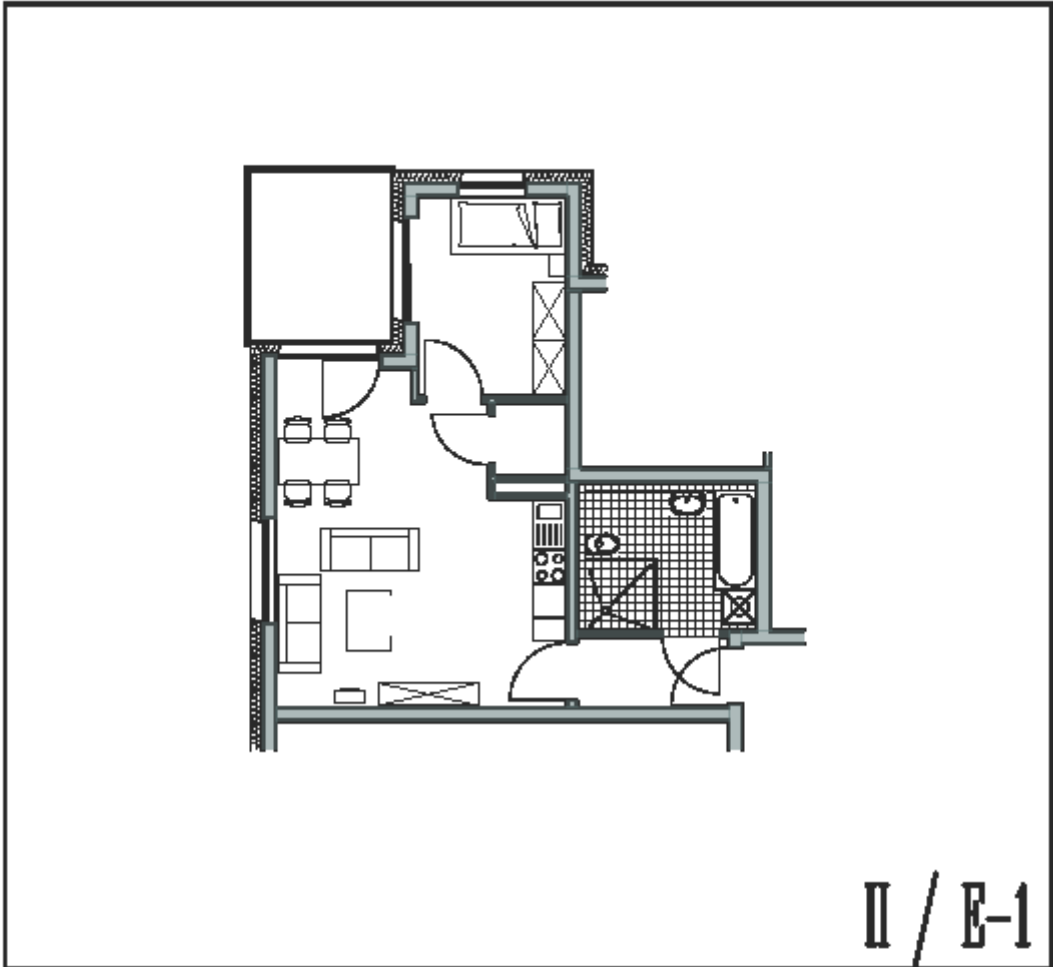


**Haus 2 E-5**  
**Eingangsgeschoss**  
**65.34m<sup>2</sup>**

Wohn-, Essz.	33.92
Balkon (0.30)	1.00
Schlafz.	13.38
Bad	8.85
Stube	8.73
Abstellraum	1.48

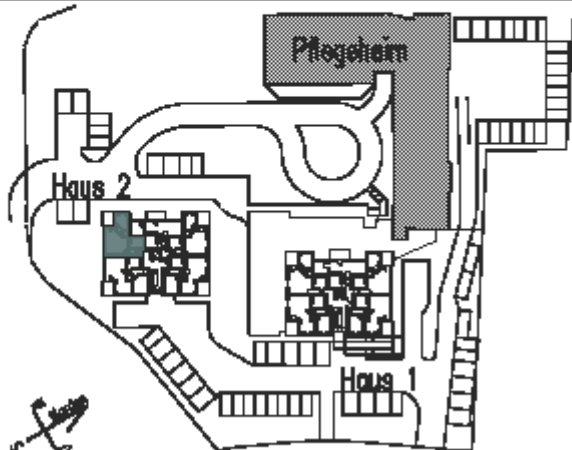
die genannten Maße und Flächen sind ca.-Angaben

Vieringhausen 64



II / E-1

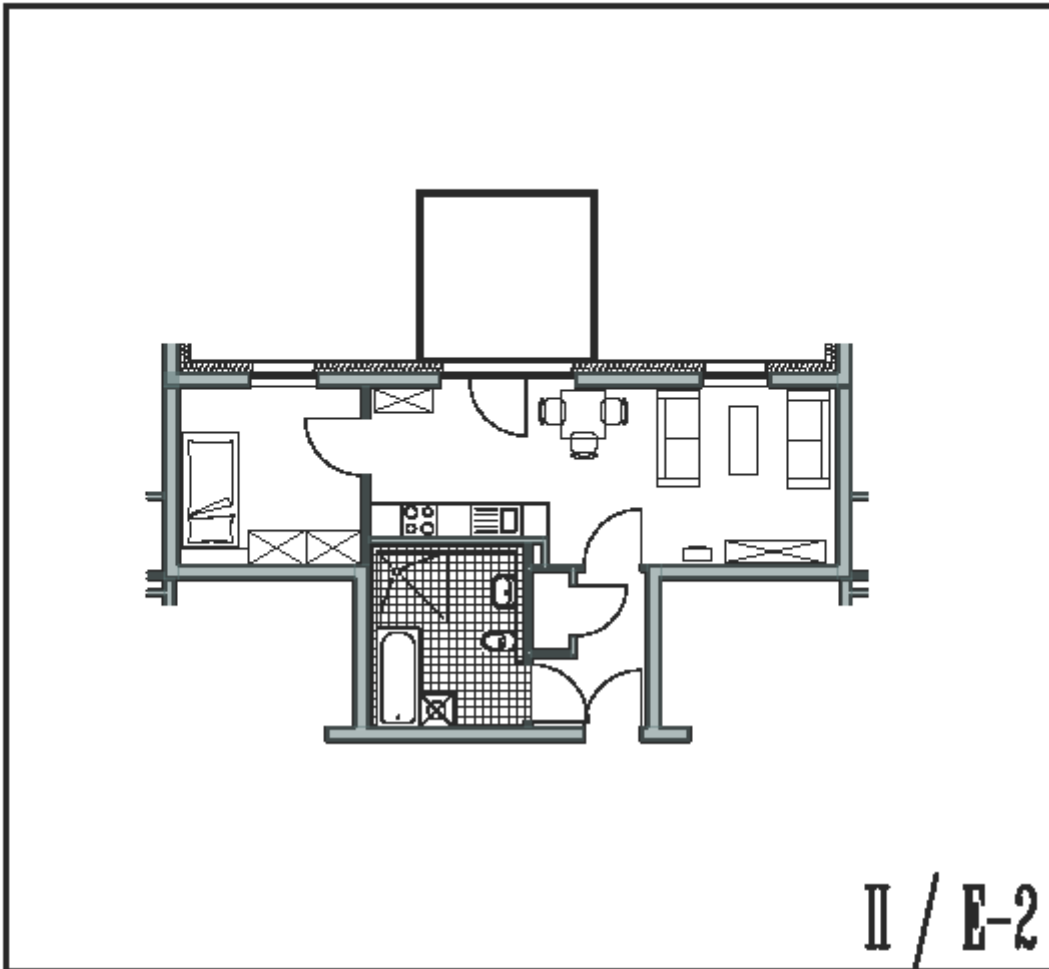
## Seniorenwohnen Stockder Stiftung



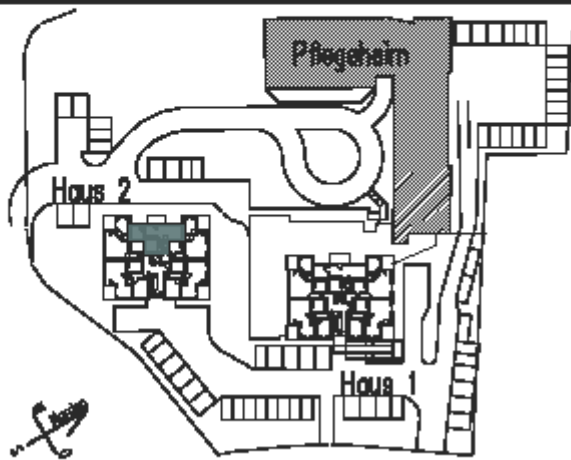
Veringhausen 64

Haus 2	E-1
Eingangsgeschoss	
51.37 m <sup>2</sup>	
Wohn-, Essz.	28,62
Balkon (2,25)	1,88
Bücherei	0,27
Bad	0,50
Küche	3,43
Flur/WC	1,86

alle genannten Maße und Flächen sind ca.-Angaben



# Seniorenwohnen Stockder Stiftung



Veringhausen 64

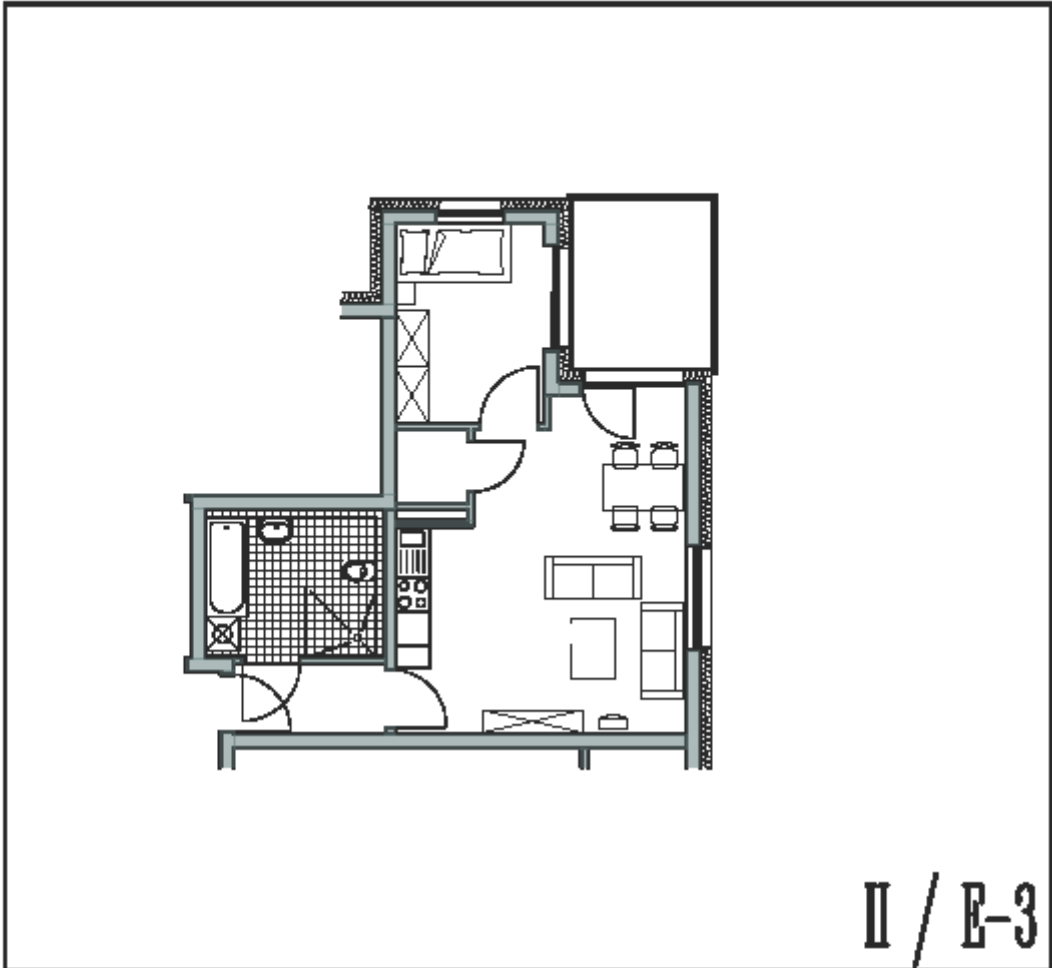
Haus 2 E-2

Eingangsgeschoss

50.85m<sup>2</sup>

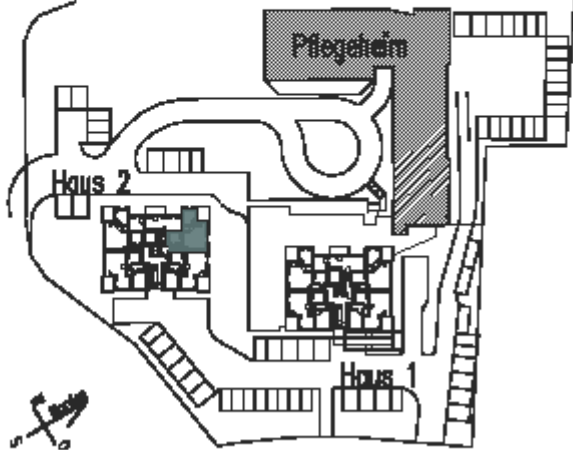
Wohnen, Essen	24,57
Balkon (0,25)	1,89
Stuhlwagen	10,10
Bad	5,86
Flur	4,45
Küchenraum	5,88

alle genannten Maße und Flächen sind ca.-Angaben



II / E-3

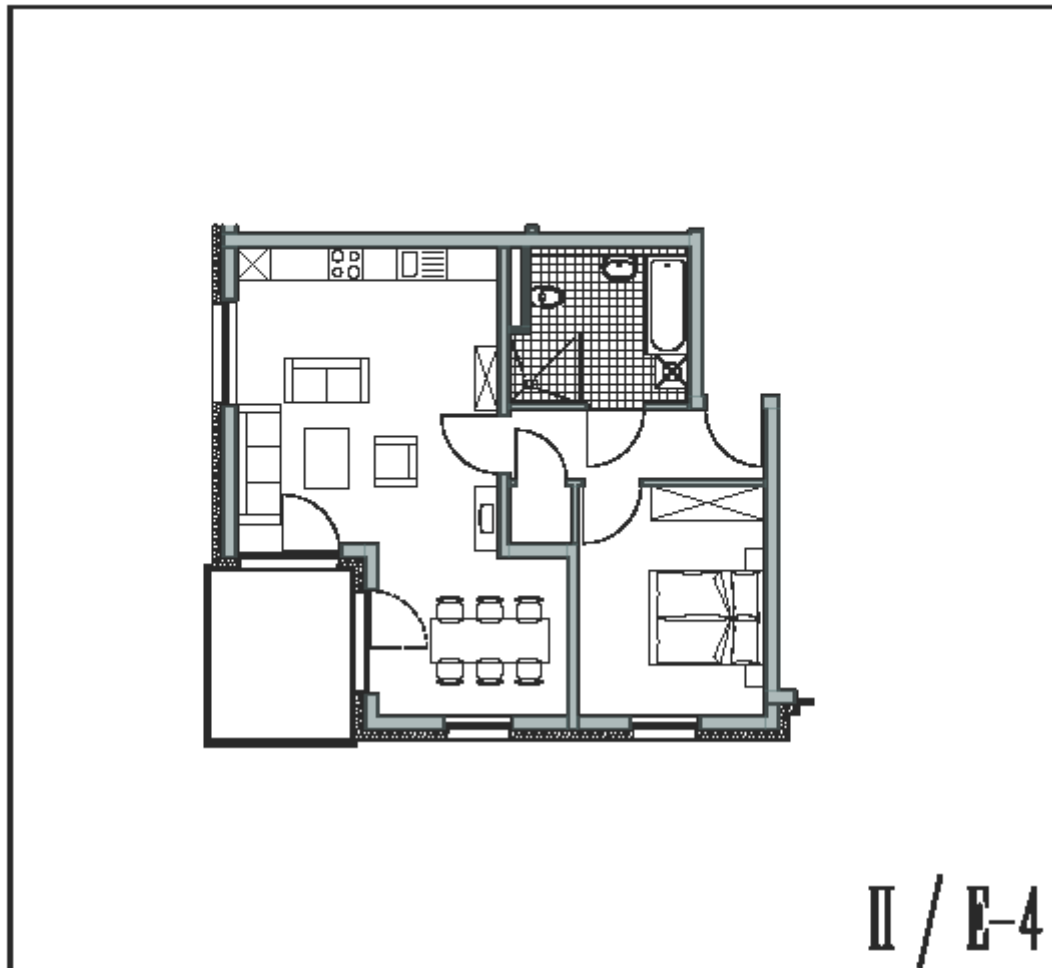
# Seniorenwohnen Stockder Stiftung



Vieringhausen 64

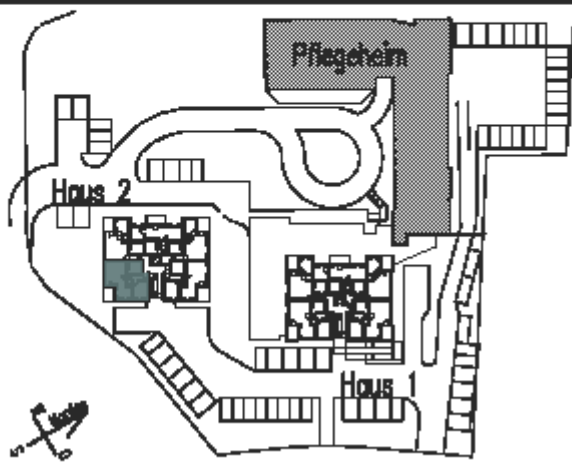
<b>Haus 2</b>	<b>E-3</b>
<b>Eingangsgeschoss</b>	
<b>51.37 m<sup>2</sup></b>	
Wohnen, Essen	20.02
Balkon (0.20)	1.00
Schlafzimmer	0.37
Bad	0.85
Wc	1.43
Hausflur	1.00

alle genannten Maße und Flächen sind ca.-Angaben



II / E-4

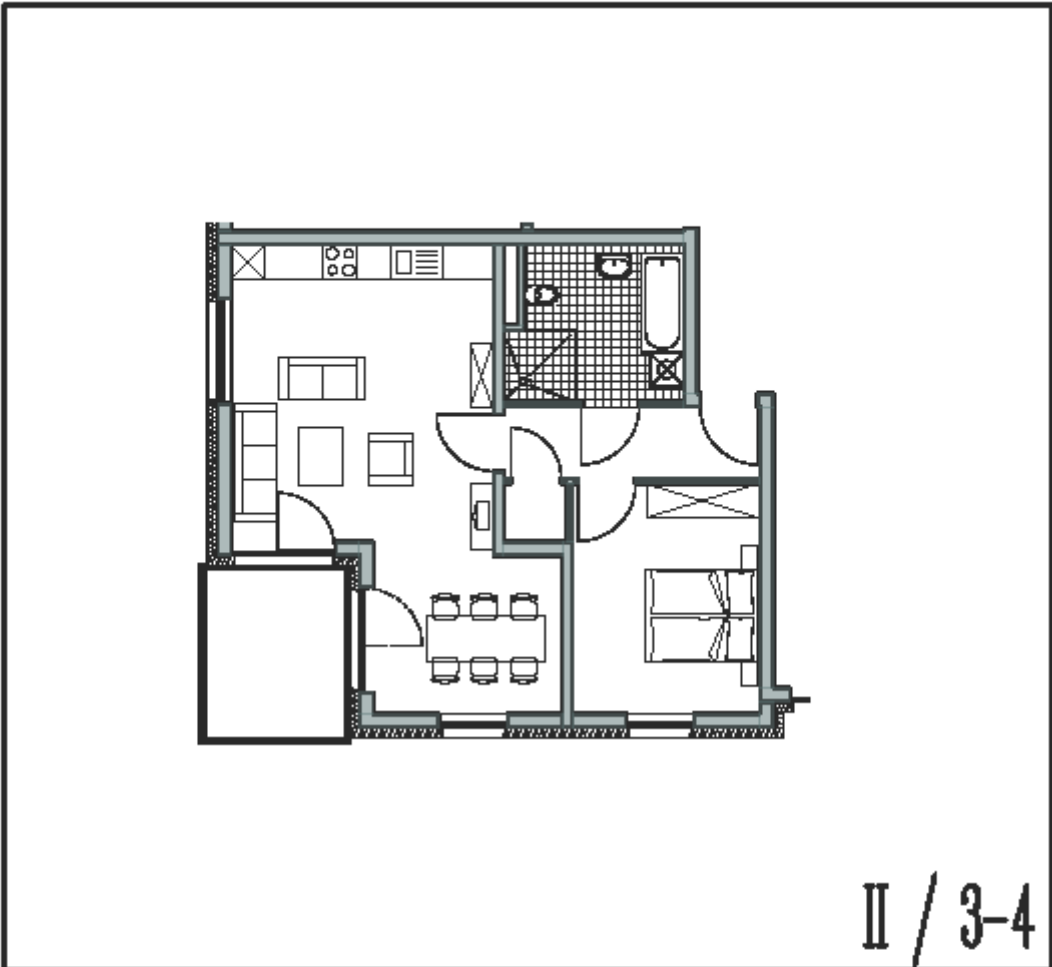
# Seniorenwohnen Stockder Stiftung



**Haus 2 E-4**  
**Eingangsgeschoss**  
**65.34m<sup>2</sup>**

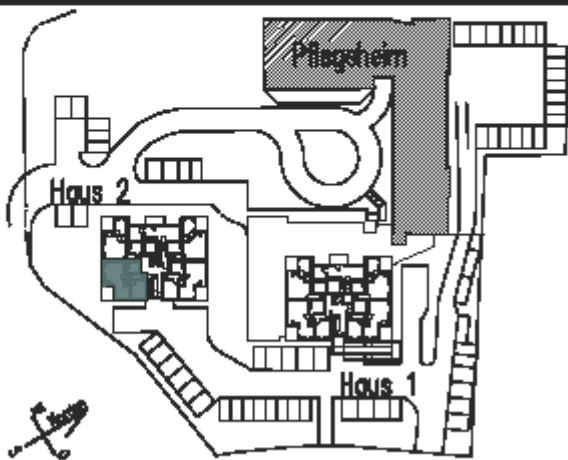
Wohn-, Essz.	33.02
Balkon (0.25)	1.00
Schlafz.	13.30
Bad	6.06
Dielen	5.73
Abstellraum	1.46

die genannten Maße und Flächen sind ca.-Angaben



II / 3-4

## Seniorenwohnen Stockder Stiftung



Verringhausen 64

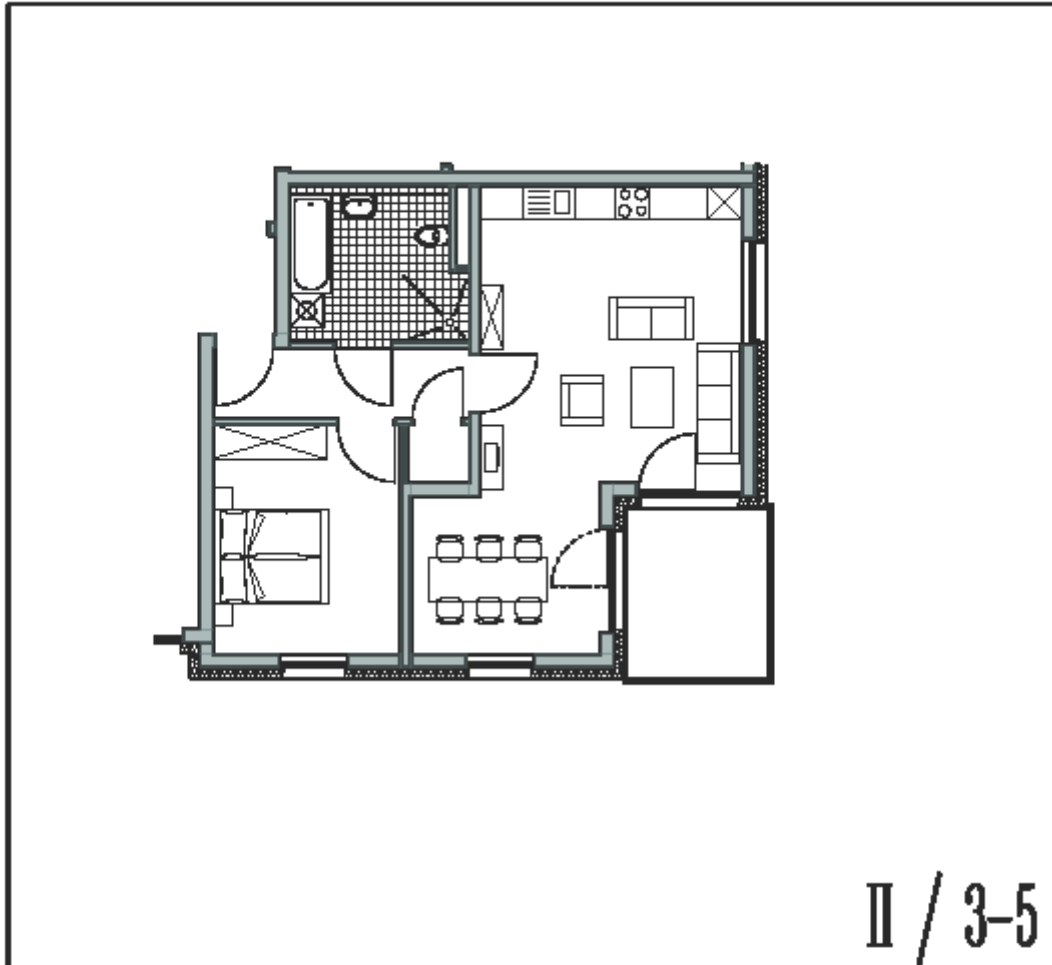
Haus 2 3-4

3. Obergeschoss

65.34m<sup>2</sup>

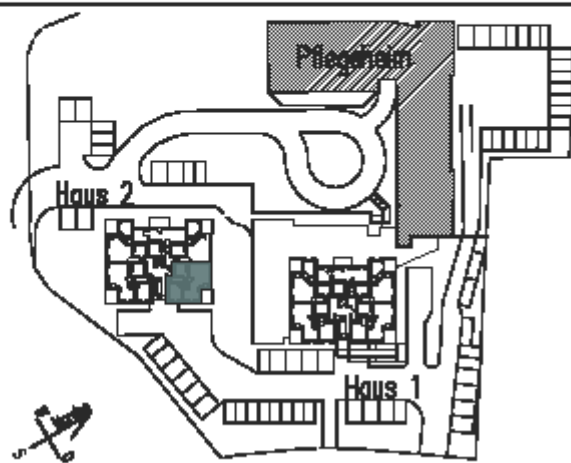
Wohn-, Essen	33,92
Balkon (B.ZB)	1,89
Schlafz.	13,36
Bad	8,98
Dielen	5,73
Abstellraum	1,48

alle genannten Maße und Flächen sind ca.-Angaben



II / 3-5

## Seniorenwohnen Stockder Stiftung



Vieringhausen 64

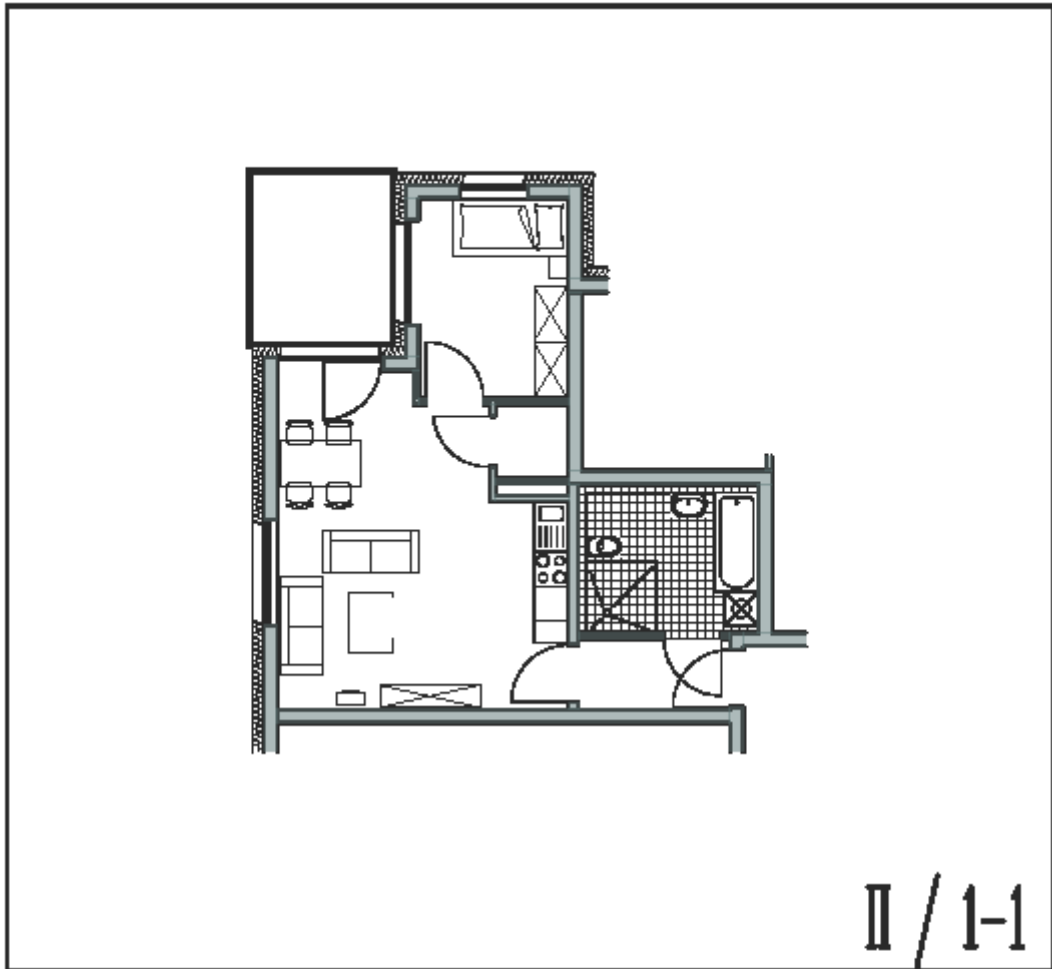
Haus 2 3-5

3. Obergeschoss

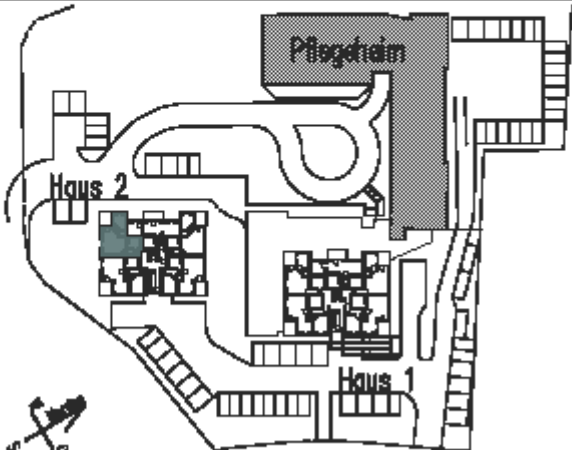
65.34m<sup>2</sup>

Wohnen, Essen	33,92
Balkon (0,25)	1,88
Schlafen	13,76
Bad	8,98
Office	5,73
Abstellraum	1,48

alle genannten Maße und Flächen sind ca.-Angaben



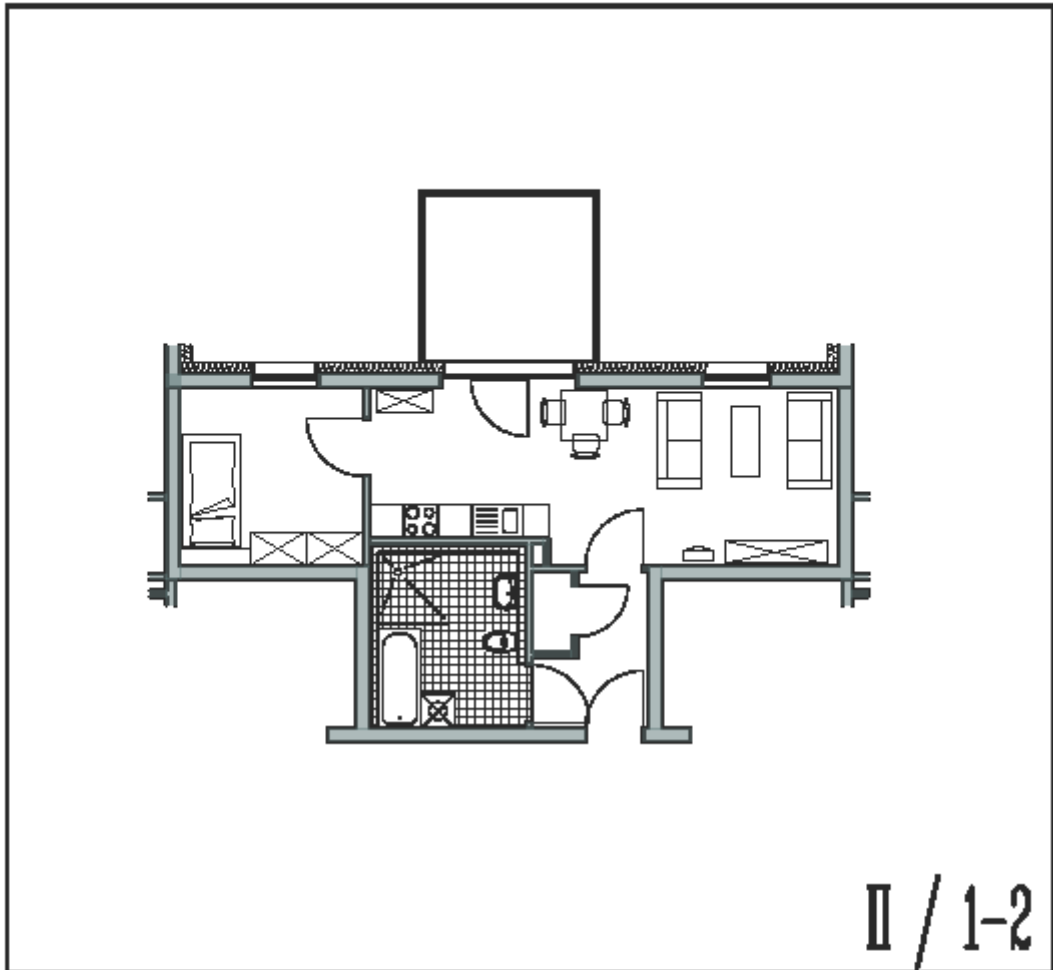
## Seniorenwohnen Stockder Stiftung



Vieringhausen 64

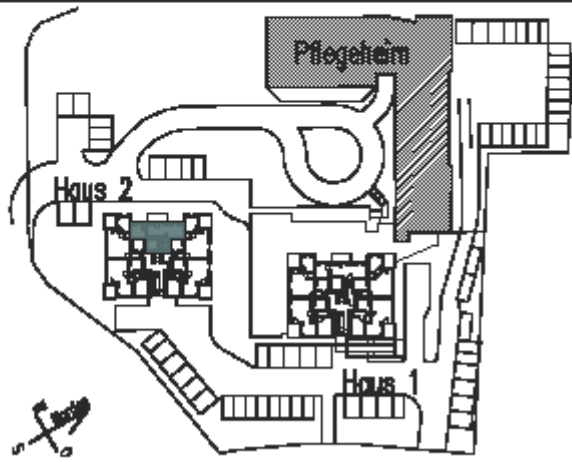
Haus 2	1-1
1. Obergeschoss	
<b>51.37 m<sup>2</sup></b>	
Wohn-, Essz.	26,02
Balkon (2,25)	1,00
Schlafz.	9,27
Bad	8,58
Flur	3,43
Abstellraum	1,96

alle genannten Maße und Flächen sind ca.-Angaben



II / 1-2

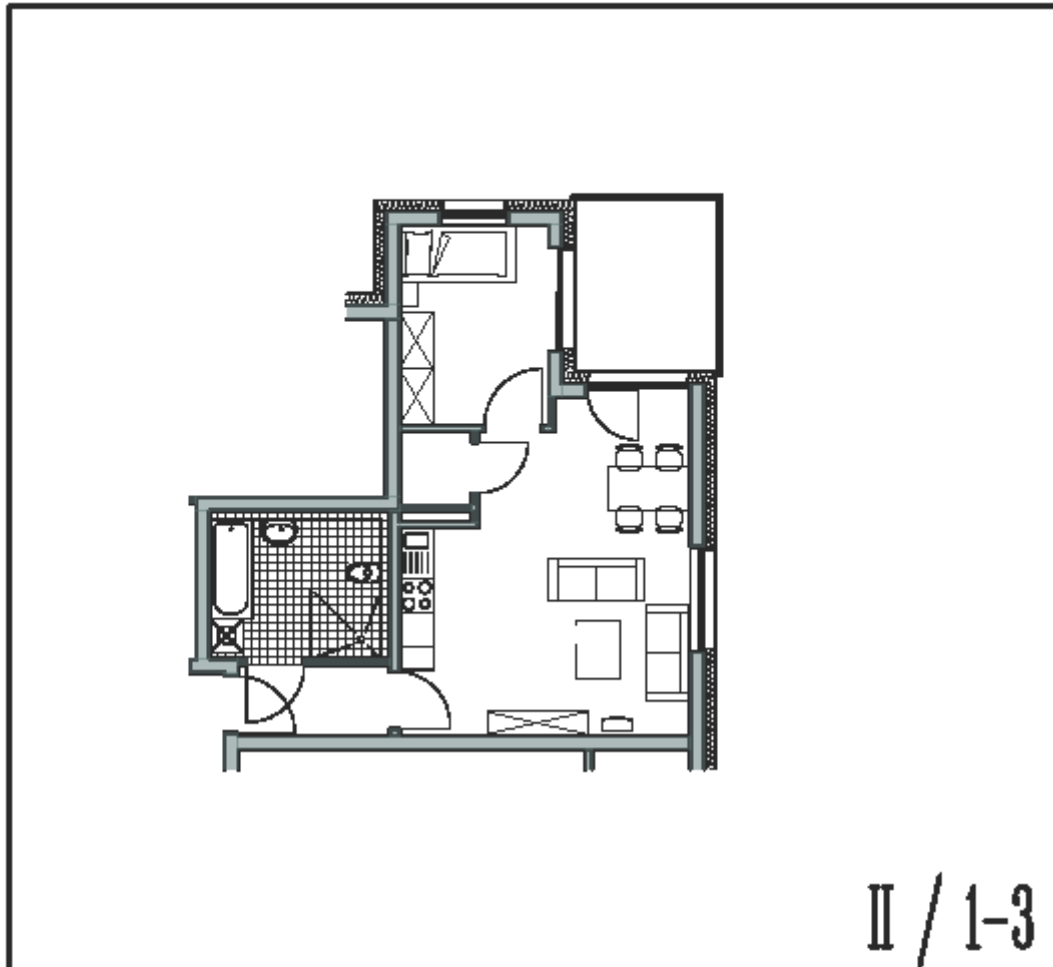
## Seniorenwohnen Stockder Stiftung



Vieringhausen 64

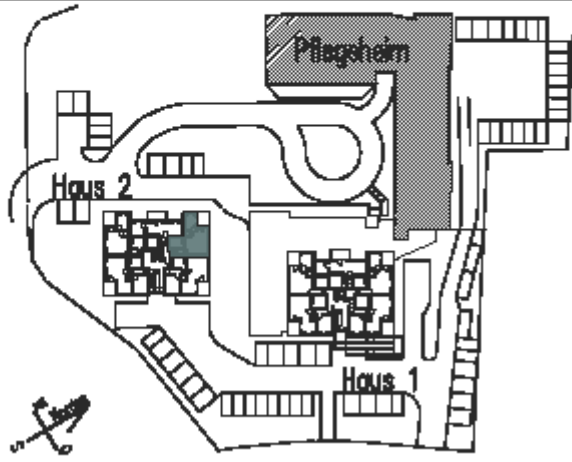
Haus 2	1-2
1. Obergeschoss	
50.85m <sup>2</sup>	
Wohn-, Essz.	24,37
Balkon (0,35)	1,80
Schlafz.	12,10
Bad	8,06
Küche	4,48
Wahlraum	0,88

alle genannten Maße und Flächen sind ca.-Angaben



II / 1-3

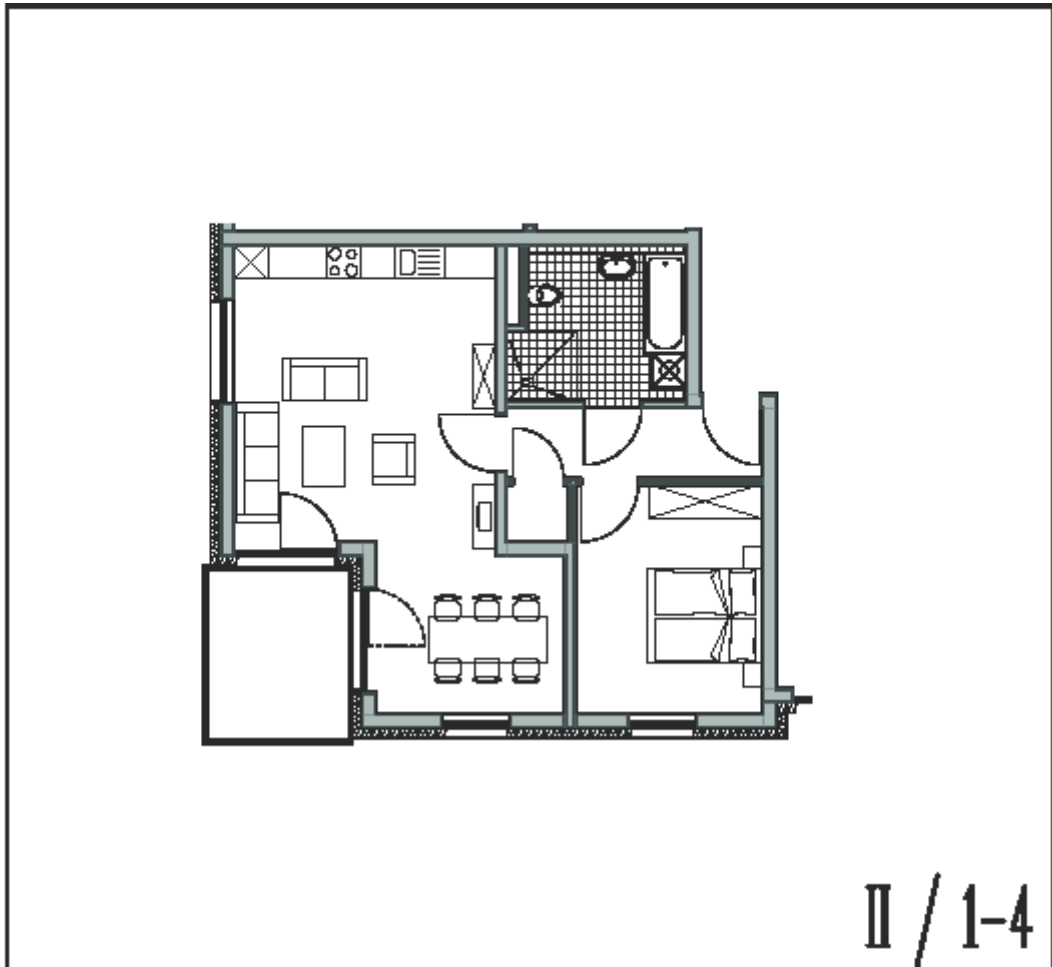
## Seniorenwohnen Stockder Stiftung



Vieringhausen 64

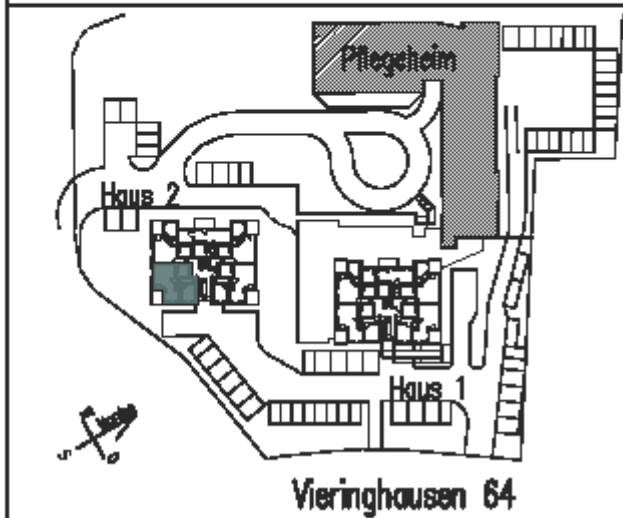
Haus 2	1-3
1. Obergeschoss	
51.37 m <sup>2</sup>	
Wohn-, Essenz	29.62
Bücher (1,20)	1.89
Schlafzimmer	9.27
Bad	8.53
Dielen	3.43
Abstellraum	1.86

alle genannten Maße und Flächen sind ca.-Angaben



II / 1-4

## Seniorenwohnen Stockder Stiftung



Vieringhausen 64

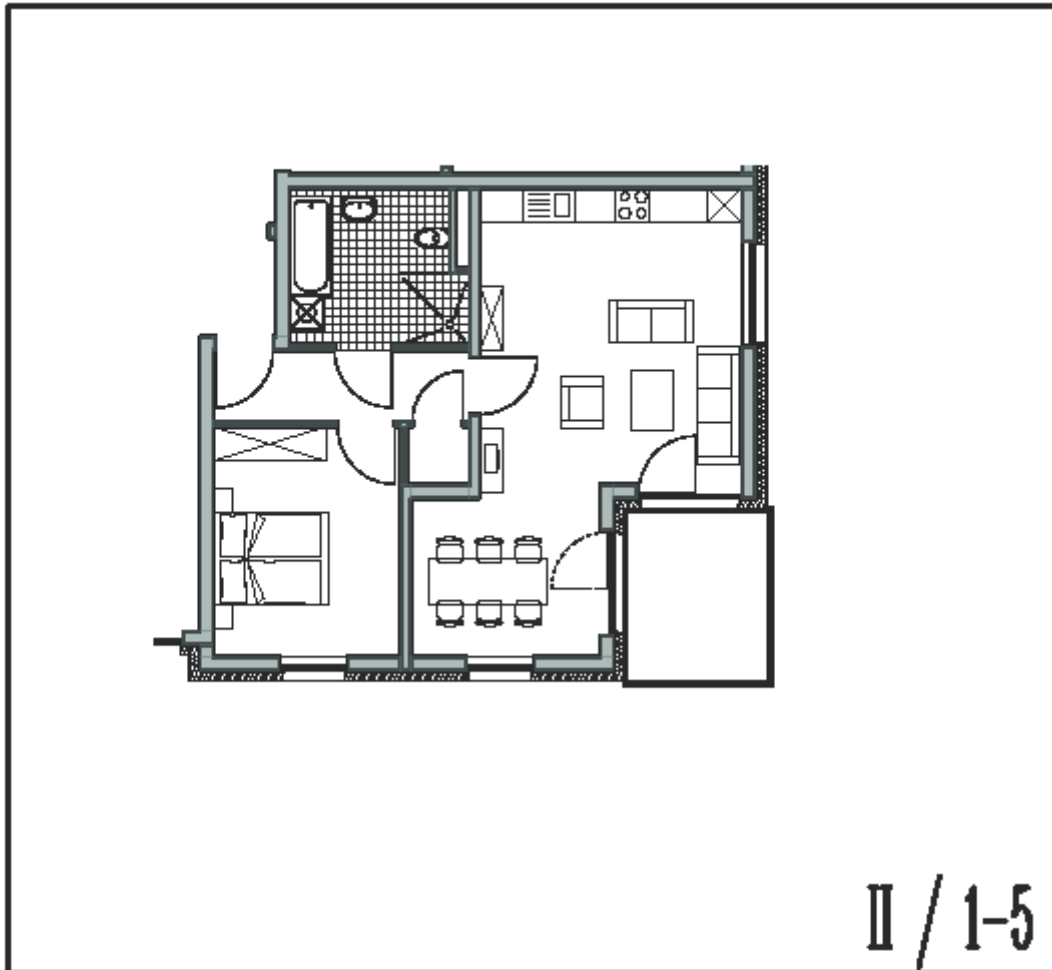
Haus 2 1-4

1. Obergeschoss

65.34m<sup>2</sup>

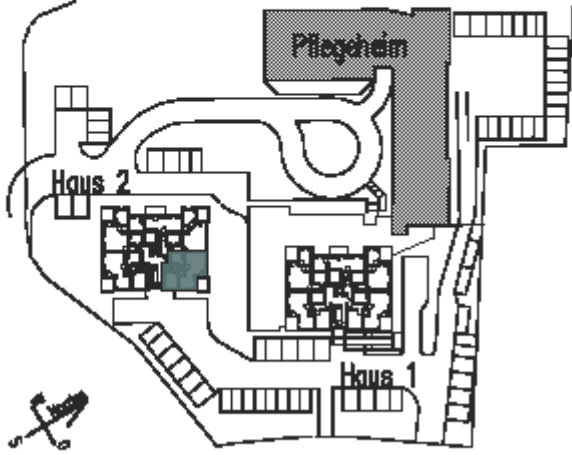
Wohnen, Essen	33.82
Balkon (0,25)	1.89
Schlafzimmer	13.76
Bad	6.88
Wohn	5.73
Hofraum	1.48

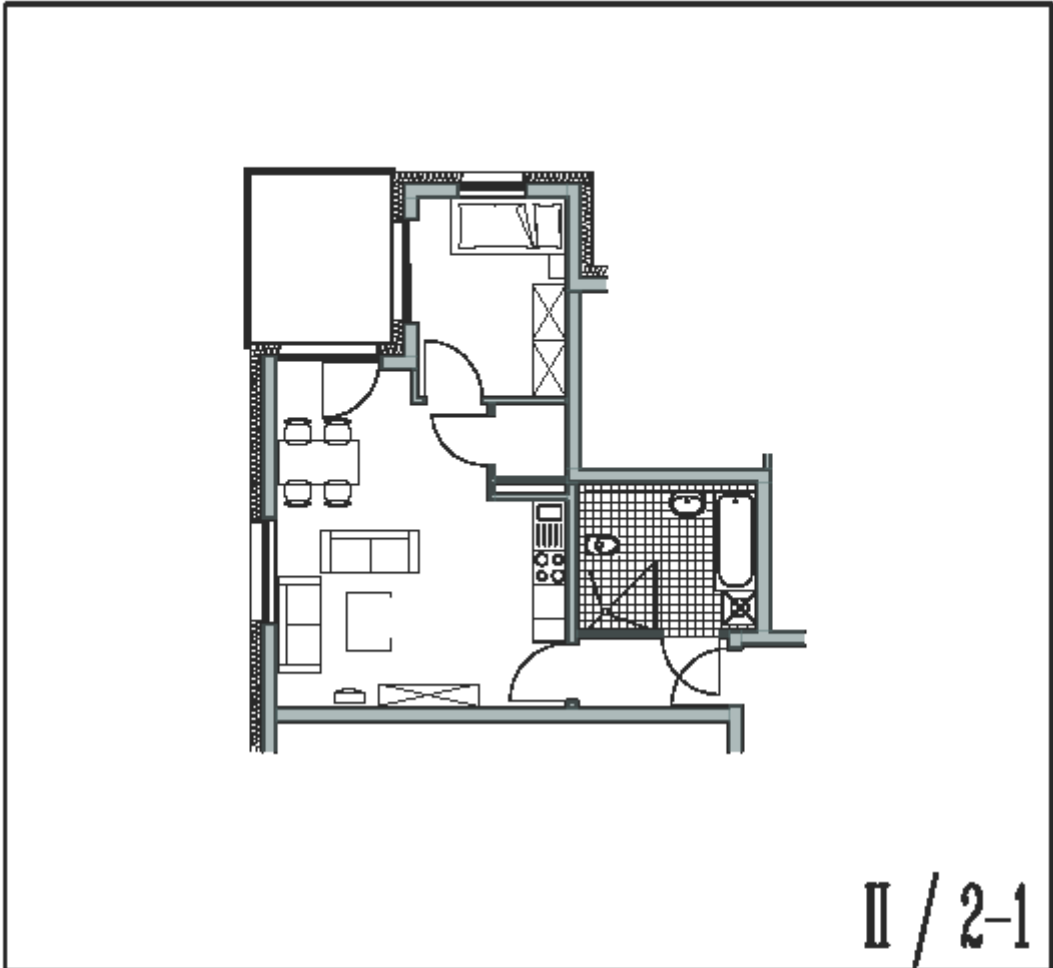
alle genannten Maße und Flächen sind ca.-Angaben



II / 1-5

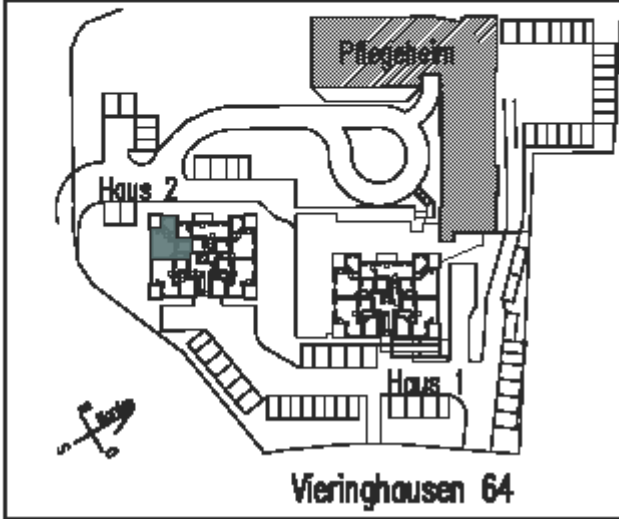
## Seniorenwohnen Stockder Stiftung

 <p style="text-align: center;">Verringhausen 64</p>	<p><b>Haus 2</b>     1-5</p>												
	<p><b>1. Obergeschoss</b></p>												
	<p><b>65.34m<sup>2</sup></b></p>												
<table style="width: 100%; border-collapse: collapse;"> <tr> <td style="border: none;">Wohnen, Essen</td> <td style="border: none; text-align: right;">33.92</td> </tr> <tr> <td style="border: none;">Balkon (0.26)</td> <td style="border: none; text-align: right;">1.88</td> </tr> <tr> <td style="border: none;">Schlafen</td> <td style="border: none; text-align: right;">13.38</td> </tr> <tr> <td style="border: none;">Bad</td> <td style="border: none; text-align: right;">4.98</td> </tr> <tr> <td style="border: none;">Dahin</td> <td style="border: none; text-align: right;">5.73</td> </tr> <tr> <td style="border: none;">Abstellraum</td> <td style="border: none; text-align: right;">1.48</td> </tr> </table> <p style="font-size: small; margin-top: 5px;">alle genannten Maße und Flächen sind ca.-Angaben</p>		Wohnen, Essen	33.92	Balkon (0.26)	1.88	Schlafen	13.38	Bad	4.98	Dahin	5.73	Abstellraum	1.48
Wohnen, Essen	33.92												
Balkon (0.26)	1.88												
Schlafen	13.38												
Bad	4.98												
Dahin	5.73												
Abstellraum	1.48												



II / 2-1

# Seniorenwohnen Stockder Stiftung



Veringhausen 64

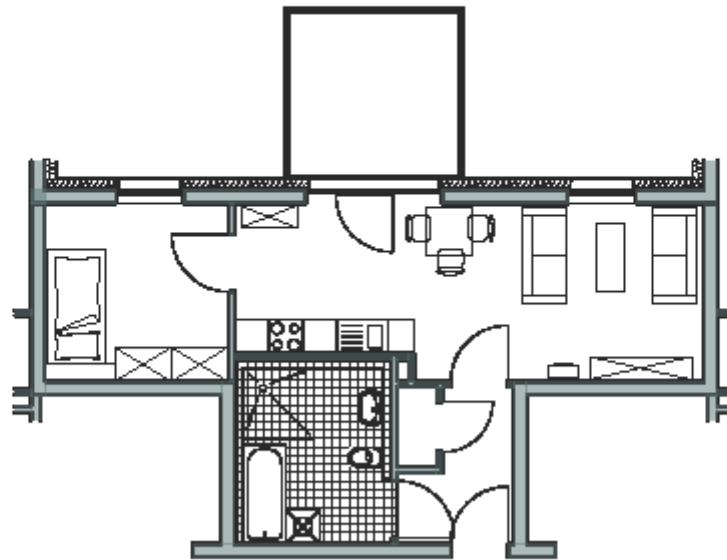
Haus 2 2-1

2. Obergeschoss

51.37 m<sup>2</sup>

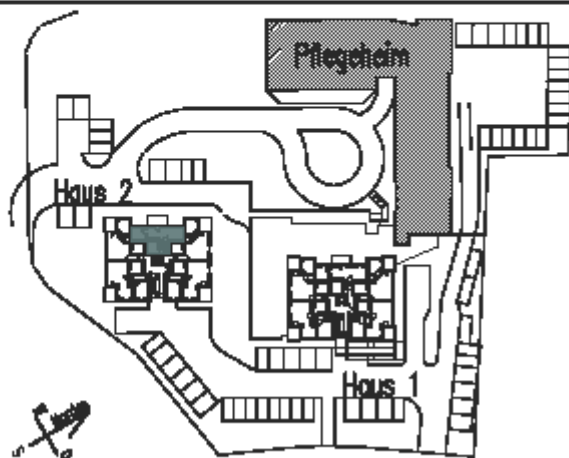
Wohn-, Essz.	29.02
Balkon (0.25)	1.88
Schlafz.	8.57
Bad	8.80
Küche	3.43
Abstellraum	1.67

alle gemessene Maße und Flächen sind ca.-Angaben



II / 2-2

## Seniorenwohnen Stockder Stiftung



Vieringhausen 64

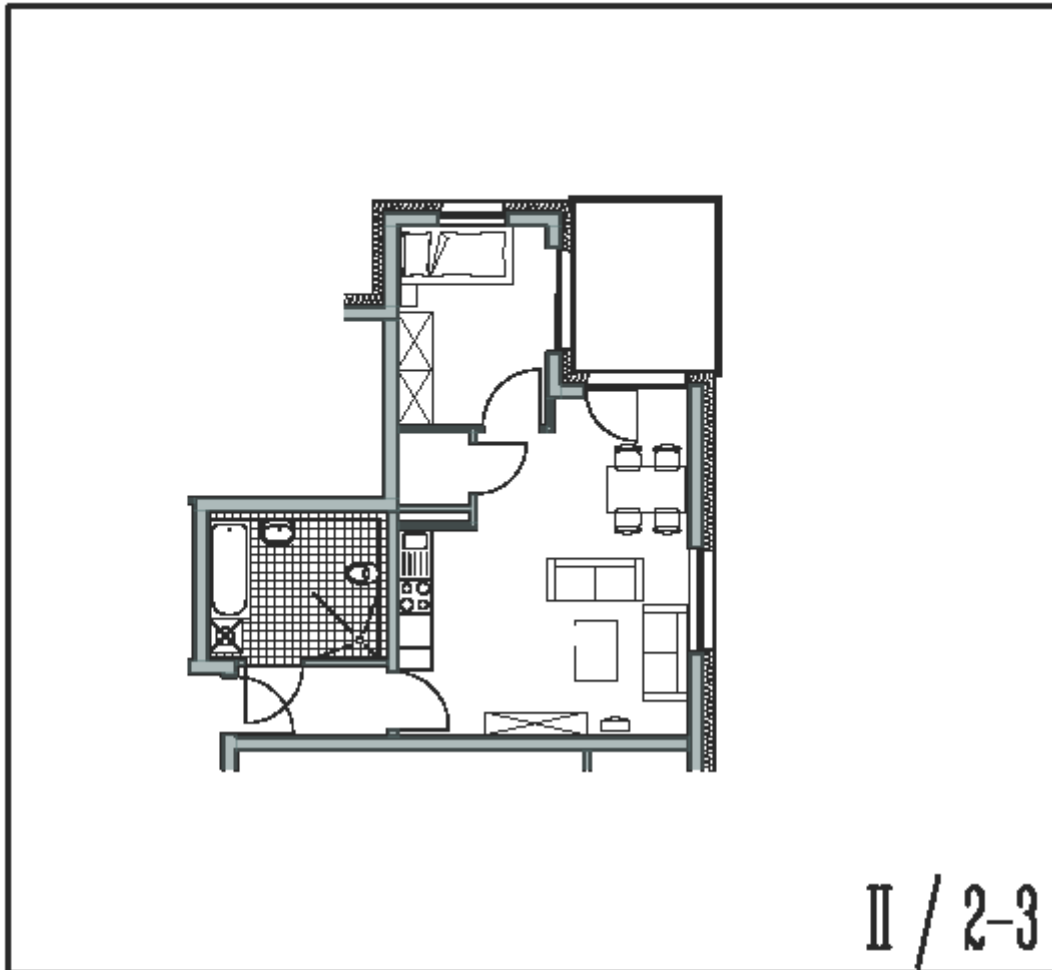
Haus 2 2-2

2. Obergeschoss

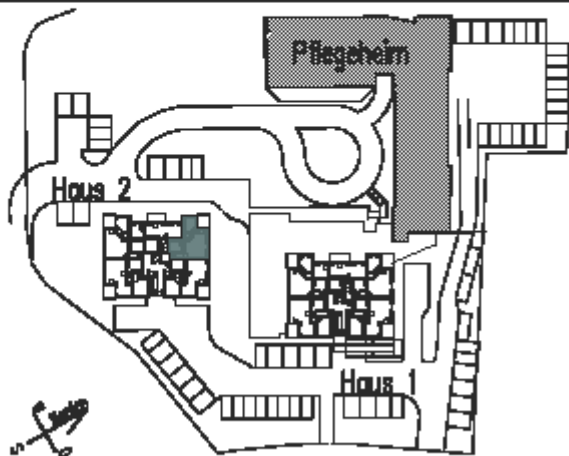
50.85m<sup>2</sup>

Wohn-, Essz.	24,37
Bücher (1,25)	1,88
Schlafz.	12,18
Bad	8,88
Halle	4,45
Abstellraum	9,09

alle genannten Maße und Flächen sind ca.-Angaben



## Seniorenwohnen Stockder Stiftung



Vieringhausen 64

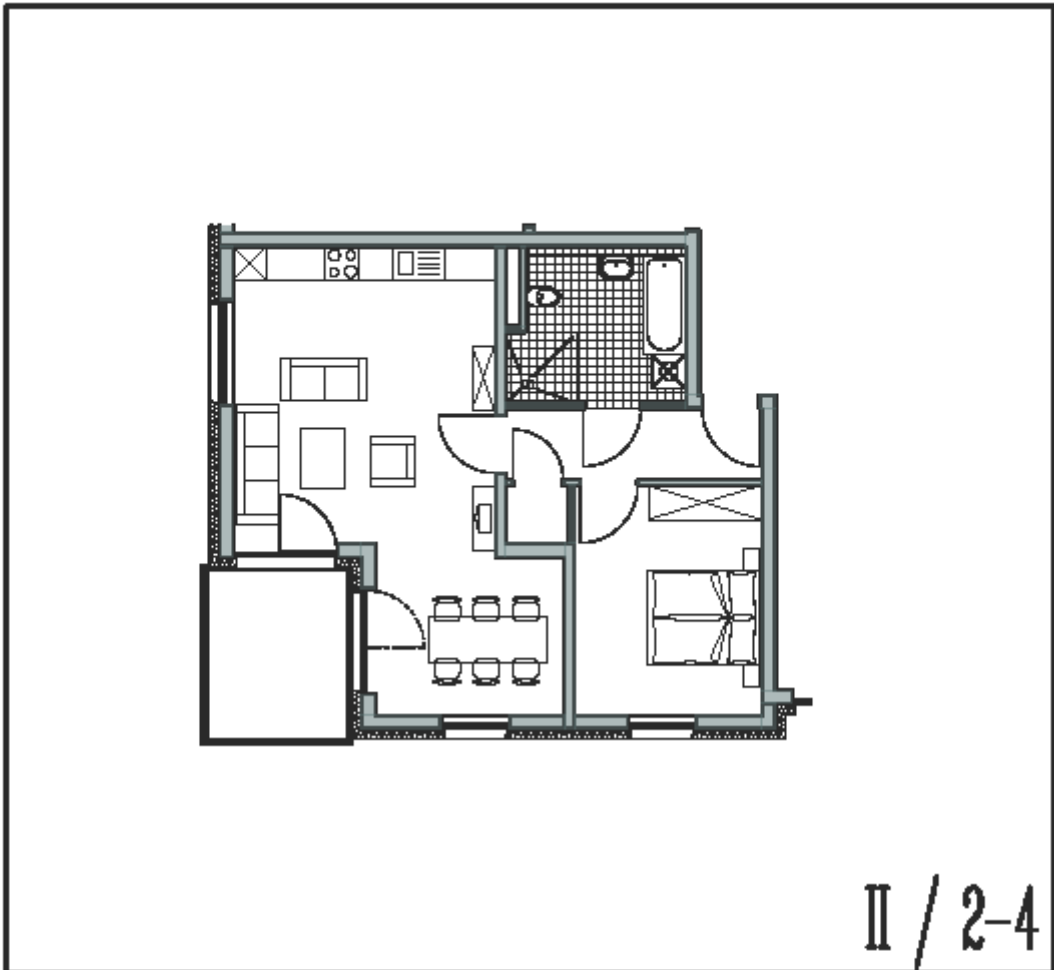
Haus 2 2-3

2. Obergeschoss

51.37 m<sup>2</sup>

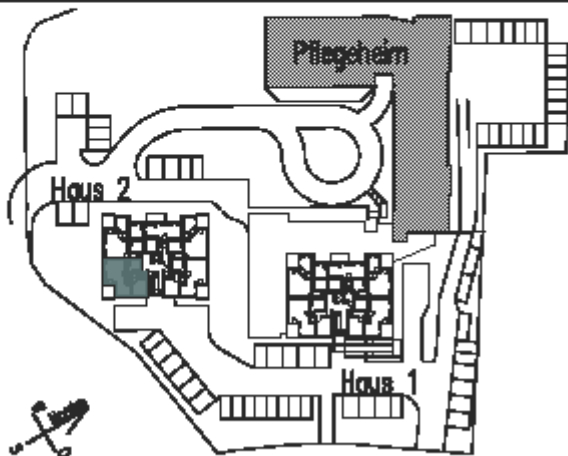
Wohn-, Essz.	20,02
Balkon (0,25)	1,09
Schlafz.	6,27
Bad	0,80
Küche	3,43
Abstellraum	1,86

alle genannten Maße und Flächen sind ca.-Angaben



II / 2-4

## Seniorenwohnen Stockder Stiftung



Veringhausen 64

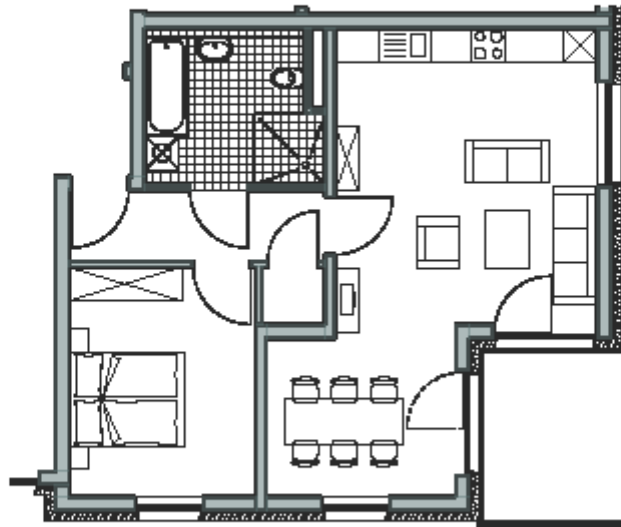
Haus 2 2-4

2. Obergeschoss

65.34m<sup>2</sup>

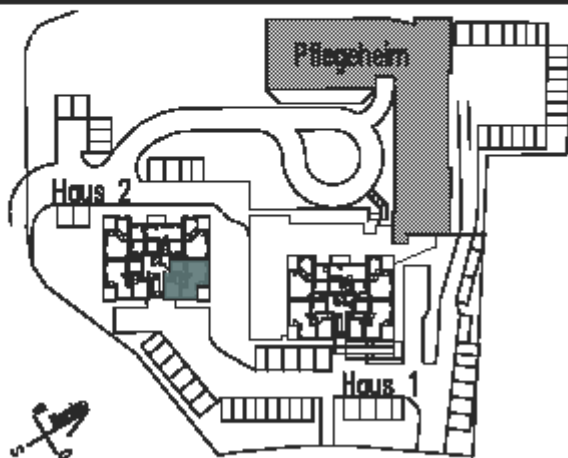
Wohnen, Essen	33.92
Balkon (0.25)	1.00
Schlafen	4.38
Bad	6.90
Diele	5.73
Abstellraum	1.40

alle genannten Maße und Flächen sind ca.-Angaben



II / 2-5

## Seniorenwohnen Stockder Stiftung



Vieringhausen 64

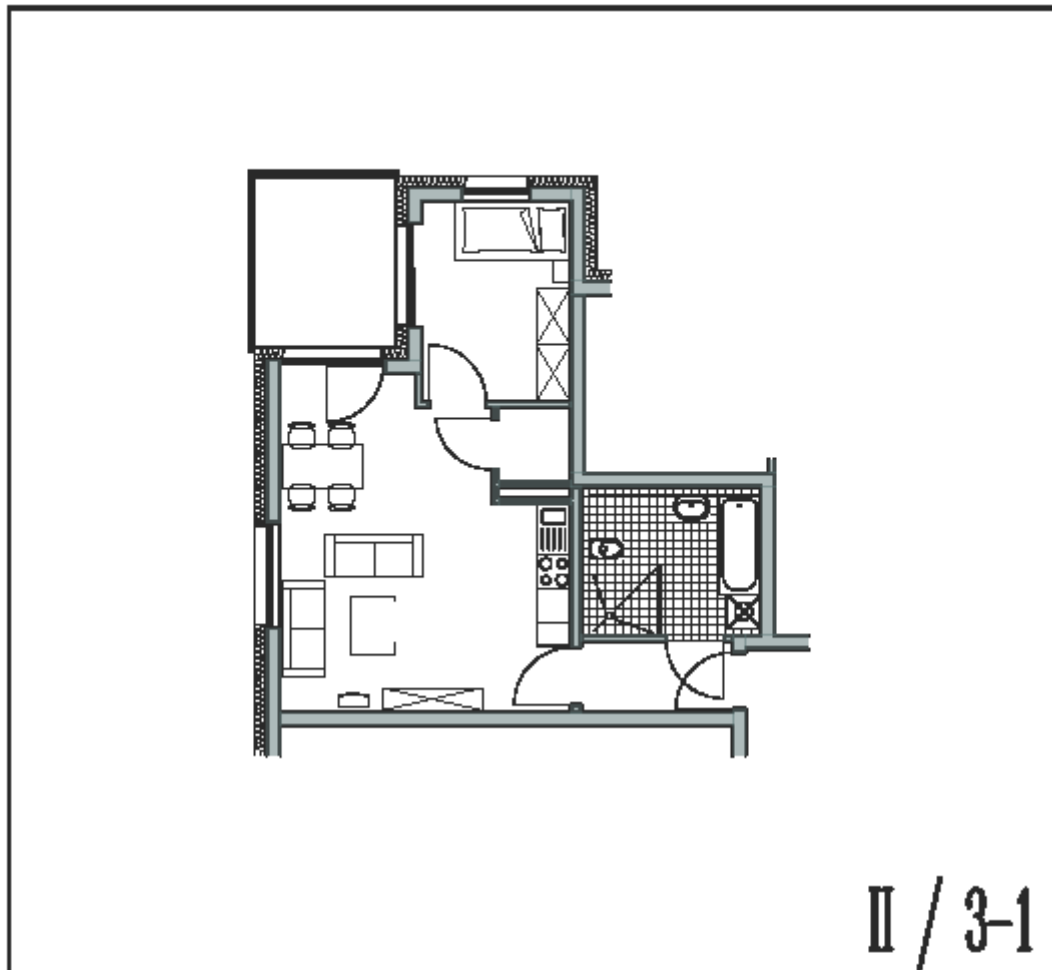
Haus 2 2-5

2. Obergeschoss

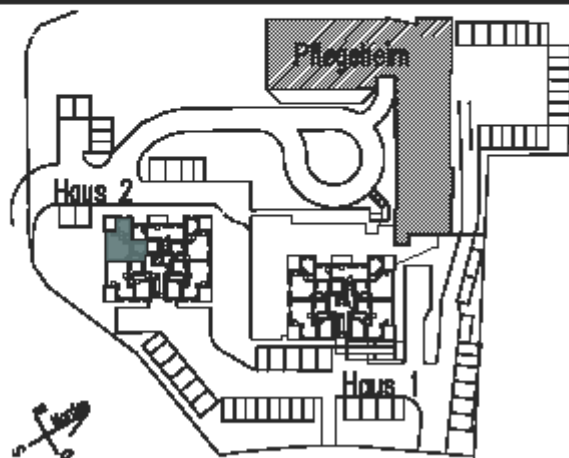
65.34m<sup>2</sup>

Wohnen, Essen	33,92
Balkon (0,25)	1,00
Schlafen	13,36
Bad	0,90
Flur	0,73
Abschlüssen	1,43

die genannten Maße und Flächen sind ca.-Angaben



## Seniorenwohnen Stockder Stiftung



Vieringhausen 64

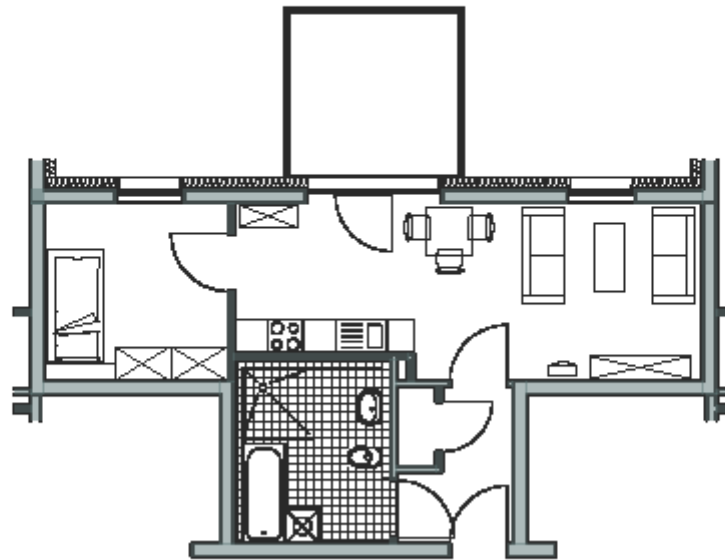
Haus 2 3-1

3. Obergeschoss

51.37 m<sup>2</sup>

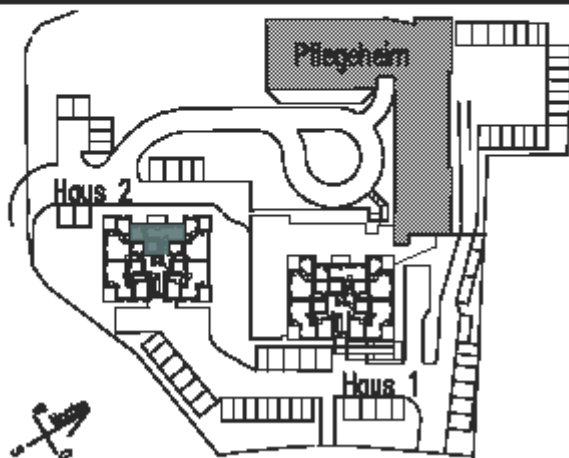
Wohn-, Essz.	21.02
Balkon (0.25)	1.88
Schlafz.	8.27
Bad	6.60
Küche	3.43
Abstellraum	1.88

die genannten Maße und Flächen sind ca.-Angaben



II / 3-2

## Seniorenwohnen Stockder Stiftung



Vieringhausen 64

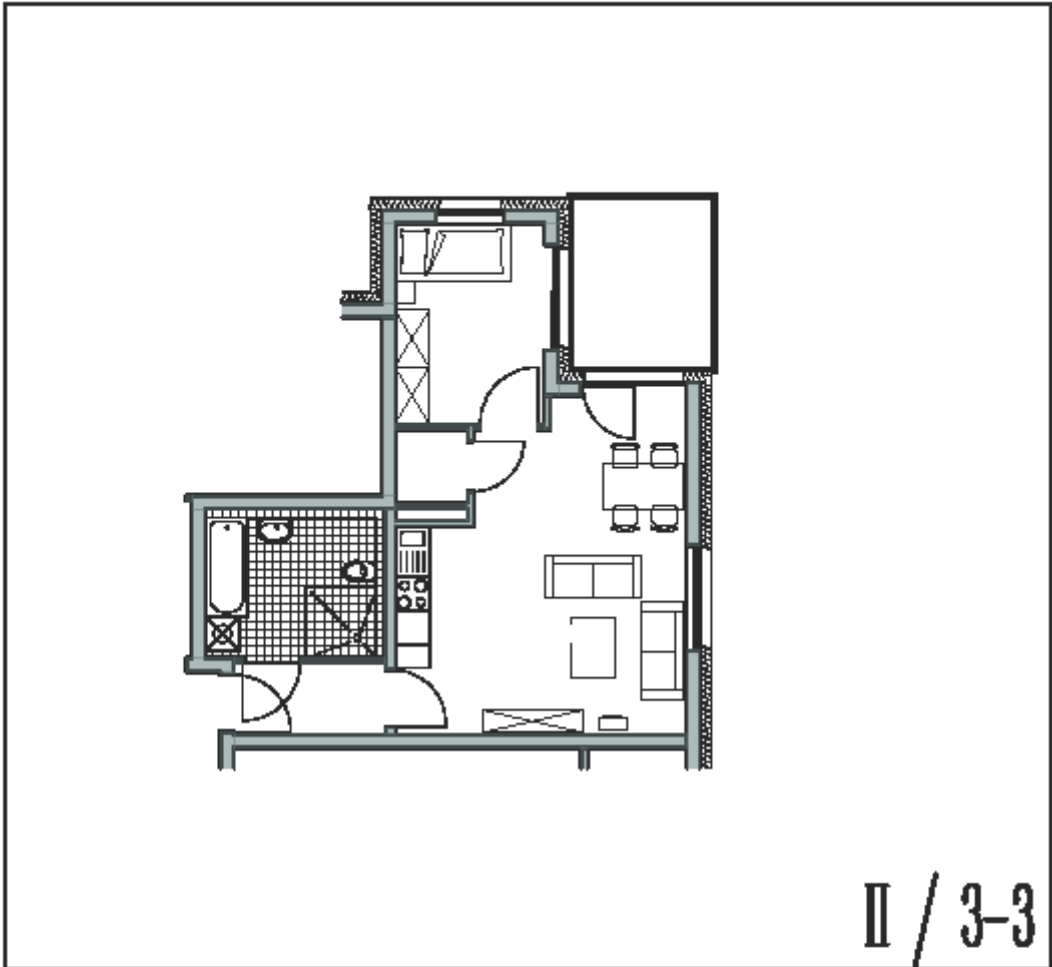
Haus 2 3-2

3. Obergeschoss

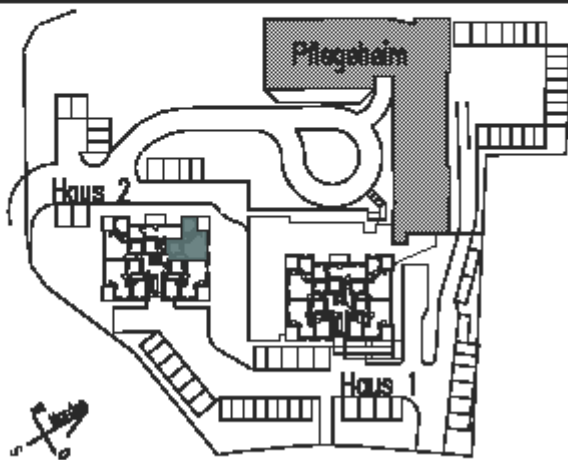
50.85m<sup>2</sup>

Wohn-, Essz.	24,37
Garten (0,25)	1,00
Schlafz.	10,10
Bad	8,00
Ohls	4,45
Abstellr.	0,90

alle genannten Maße und Flächen sind ca.-Angaben



## Seniorenwohnen Stockder Stiftung



Vieringhausen 64

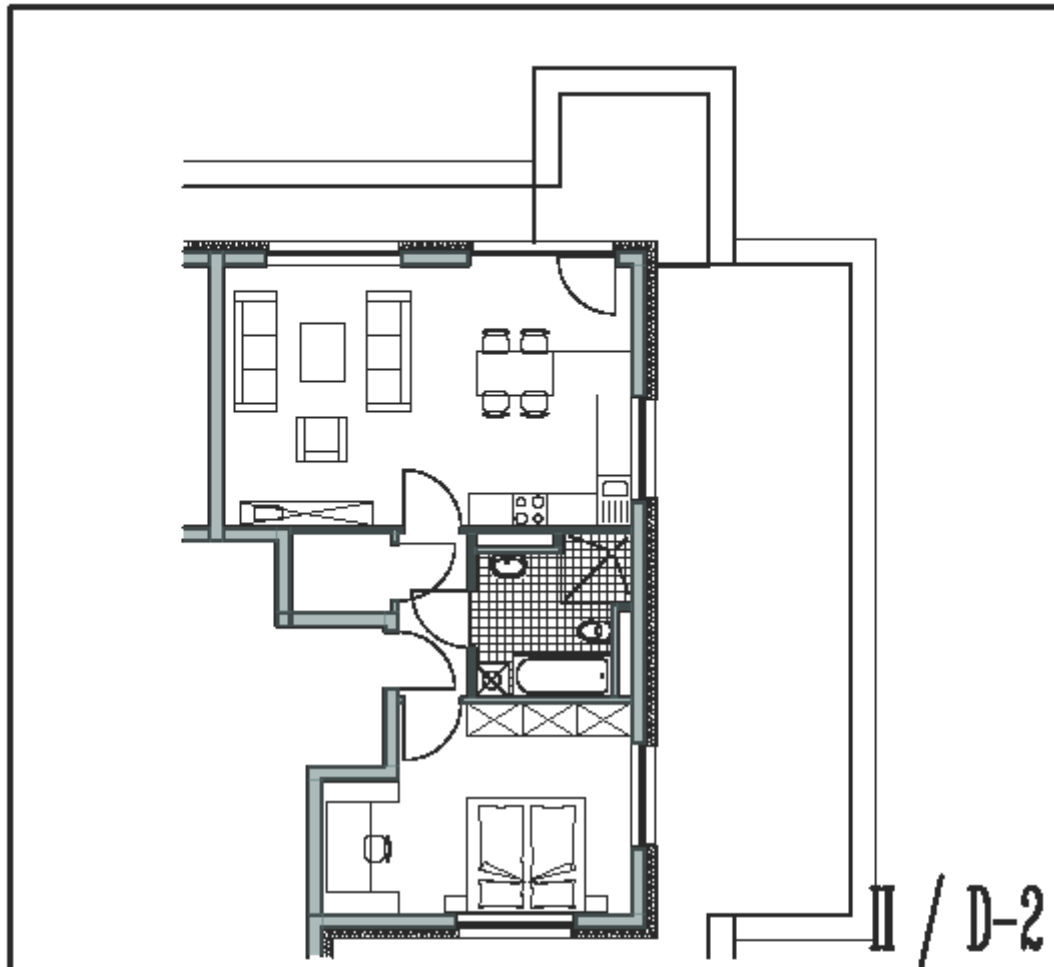
**Haus 2 3-3**

**3. Obergeschoss**

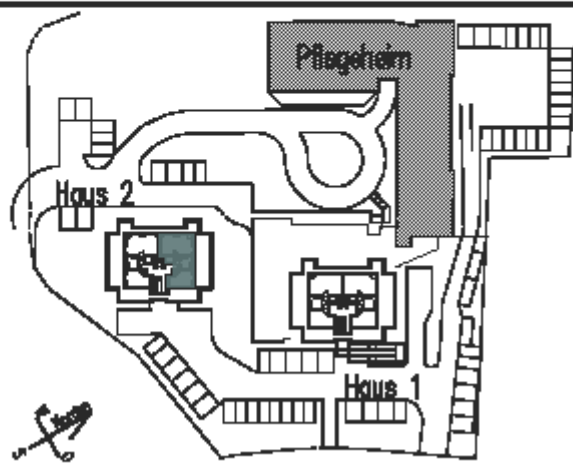
**51.37 m<sup>2</sup>**

Wohnen, Essen	25,82
Betten (0,25)	1,88
Schichten	0,37
Bad	0,56
Wc	1,43
Abstellraum	1,00

alle genannten Maße und Flächen sind ca.-Angaben



## Seniorenwohnen Stockder Stiftung



Veringhausen 64

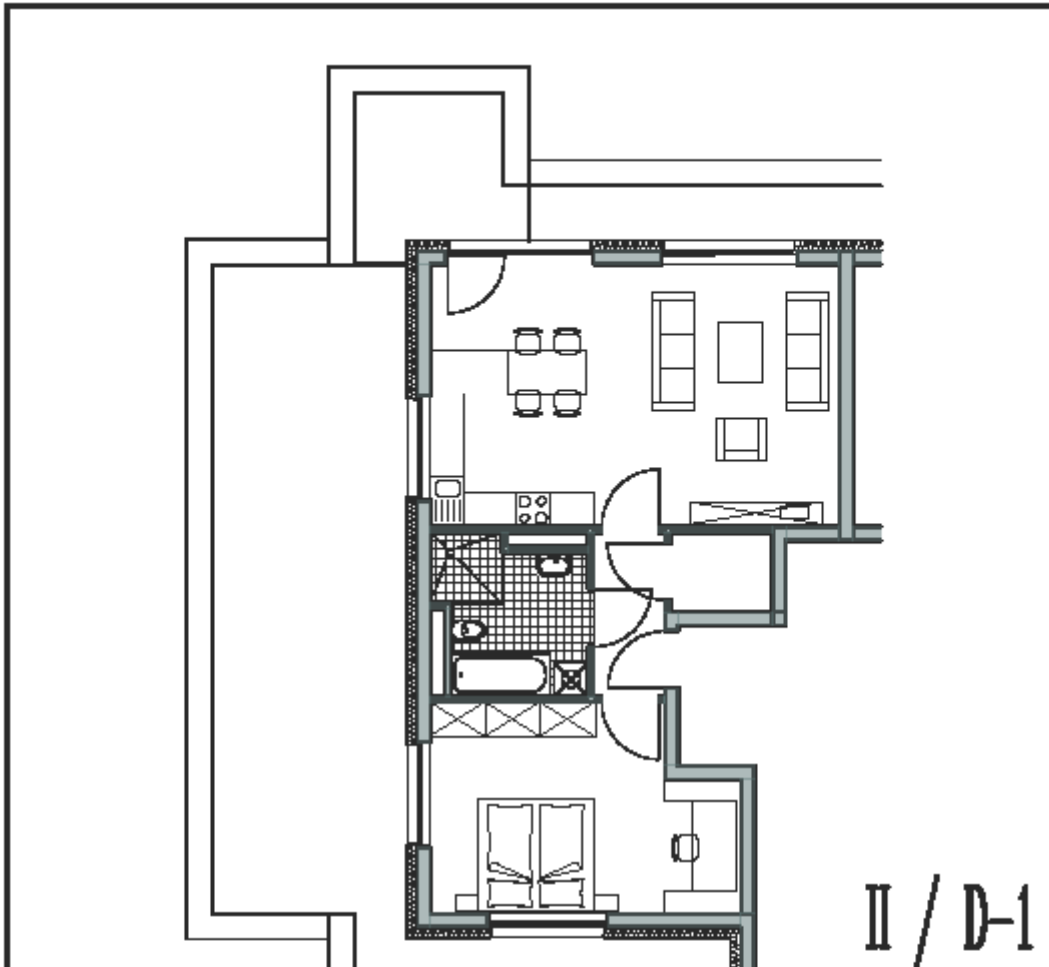
Haus 2 D-2

Dachgeschoss

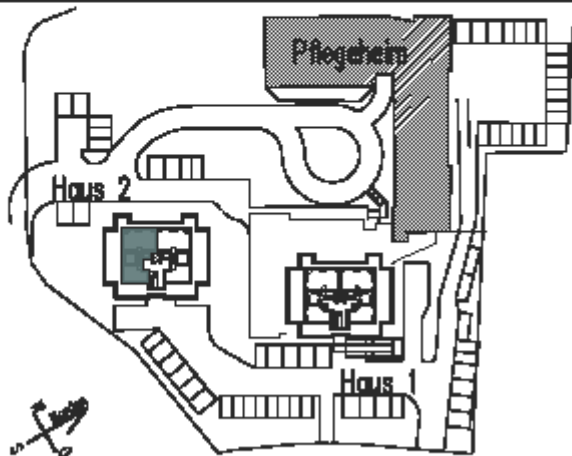
**66.26m<sup>2</sup>**

Wännen, Eisen	32,00
Balken (2,25)	1,70
Schichten	10,00
Eisen	1,34
Dielen	3,01
Abstreifen	2,34

alle genannten Maße und Flächen sind ca.-Angaben



## Seniorenwohnen Stockder Stiftung



Veringhausen 64

Haus 2 D-1

Dachgeschoss

**66.26m<sup>2</sup>**

Wohnen, Essen	38.95
Balkon (2,25)	1.70
Schlafzimmer	18.88
Bad	7.34
Küche	3.61
Flur/Hausflur	2.34

alle genannten Maße und Flächen sind ca.-Angaben